

## ИГРА БЕЛЫХ С ОДНОГО ПОЛЯ

Определенное место в тематике шахматной композиции занимают матующие ходы, связанные с полями. Очень популярны такие маты как, мат на поле защиты, мат на поле опровержения, мат на одном поле и множество матов на определённых полях. В данной заметке хочется обратить внимание проблемистов еще на одну тему, связанную с определенными полями.

В Монголии по инициативе L.Togookhuu проведены два конкурса на тему:

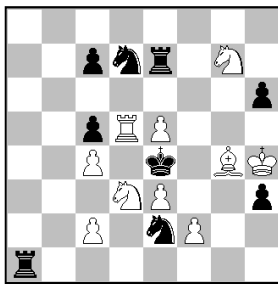
**Матующие ходы делаются с одного и того же поля.**

Особенностью темы является приход тематических фигур на одно поле и их уход на матующем ходу (“пришел-ушел” и мат).

Представляю Вашему вниманию несколько задач на данную тему.

”PROBLEMESIS” 2000

L.Togookhuu &  
G.Lkhagvasuren



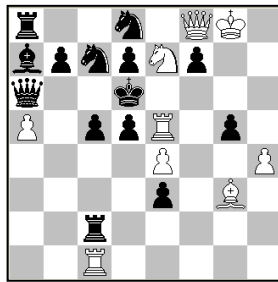
1.e6! (2. ♖e5+ 3. ♘c5 #)  
 1... ♗:e6 2. ♖f5 ♘d4 3. ♖f5-f4 #  
     2... ♘e5 3. ♘c5 / ♗e5?/ #  
 1... ♖a5 2. ♘f5 ♘d4 3. ♘f5-g3 #  
     2... ♘e5 3. ♖e5 / ♘c5?/ #

# 3 10+9

8/2pnr1N1/7p/2pRP3/2P1k1BK/3NP2p/2P1nP2/r7

TK “MONGOLIA-90” 2002

L.Makaronez I приз



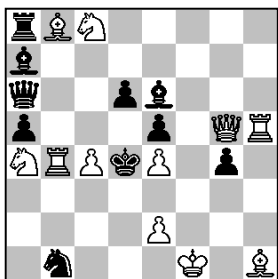
1.hg! (2. ♖f5+ ♔e6 3. ♖f6 #)  
 1... ♖f2 2. ♘f5+ ♔c6 3. ♘d4 #  
 1... ♗f1 2. ♖d5+ ♔e6 3. ♖d6 #  
 1...c4 2. ♘d5+ ♔c6 3. ♘b4 #  
 Показаны игры на двух тематических полях.

# 3 9+14

r2n1QK1/bpnpNp2/q2k4/P1ppR1p1/4p1B1/2r5/2R5

“Chess Leopolis” 2006

L.Togookhuu

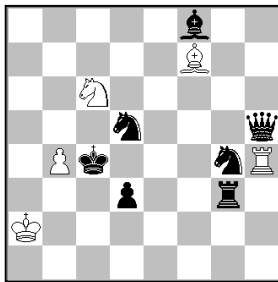


1. ♖c1! (2.e3+ ♔d3 3. ♘b2 #)  
 1... ♖c4 2. ♗b8-d6 ♗b8 3. ♗d6-c5 #  
 1... ♗c4 2. ♘c8-d6 ♖c8 3. ♘d6-b5 #  
 Связывание со самосвязыванием и темой Умнова

# 3 11+10

rBN5/b7/q2pb3/NRPkP1p1/8/4P3/1n3K1B

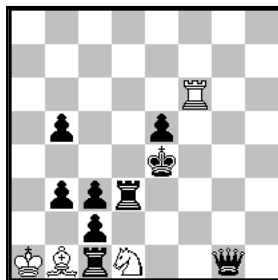
TK "MONGOLIA-90" 2002  
S.Chimedtseren I приз



a/.1. ♔:f7 ♖h5 2. ♞e7 ♗c5 #  
b/. 1. ♔:h4 ♘h5 2. ♞ge3 ♙e2 #

h # 2 b/.d3→c3 5+7  
5b2/5B2/2N5/3n3q/1Pk34nR/3p2r1/K7/8

ЮК "Togookhuu -60" 2007  
А.Семенов I Приз

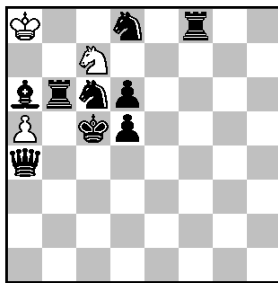


1. ♔c5 ♞e3 2. ♗d4 ♞:c2 3. ♙d5 ♞c2-e3 #  
1. ♔g4 ♖f2 2. ♗g3 ♞:c2 3. ♙f3 ♖c2-f2 #

Тематические фигуры делают расчиску линии для своего слона с возвратом

h#3 2 решения 4+9  
8/8/5R2/1p2p3/4k3/1ppr4/2p5/KBrN2q1

ЮК „Togookhuu -60“ 2007  
M.Orloi &  
J.Lkhagva II Приз



a/.1. ♔d4 ♞c7-e8 2. ♙a6-c4 ♞c7 3. ♖b5 ♞a6 #  
b/.1. ♔c4 ♘c7-b8 2. ♗b6-b4 ♘c7 3. ♙b5 ♙b6 #

Мердит с интересным механизмом - исходное поле белой фигуры становится тематическим

h# 3 b/. ♞c7=♙ 3+9  
K2n1r2/2N5/brnp4/P1kp4/q7/8/8/8

Другие материалы этих конкурсов можно узнать на  
[http://www.mongolchess.com/cprobl/mongolia\\_90.pdf](http://www.mongolchess.com/cprobl/mongolia_90.pdf) и  
[http://www.mongolchess.com/cprobl/result\\_jt.pdf](http://www.mongolchess.com/cprobl/result_jt.pdf) или [www.goja.sk](http://www.goja.sk)

Sonomun Chimedtseren (Улан-Батор, Монголия)

