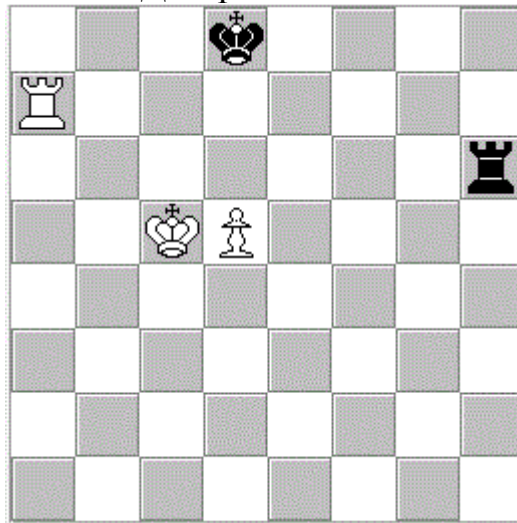


## Франсуа Андре Даникан Филидор

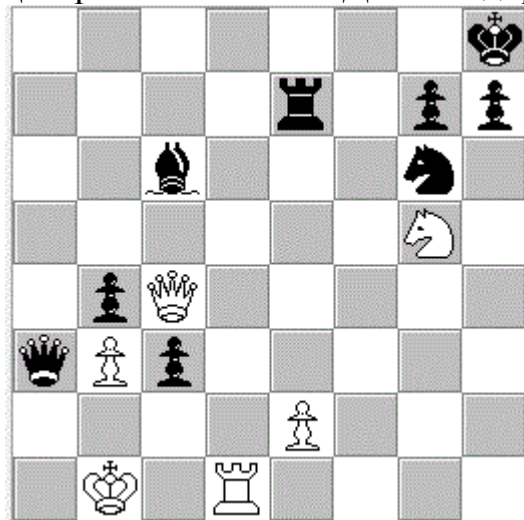
Шахматная карьера Филидора блестящая. В 1747 г. в Лондоне неожиданно побеждает самых сильных игроков того времени - Филиппа Стамму и Абрахам Янсена. В 1755 г. в Париже в матч побеждает и своего учителя Легалья. Самую большую славу Филидор завоёвывает с своими блицсеансами. У него большие заслуги и для развития шахматной науки. Ему принадлежат слова: "Пешка душа шахматной партии". Филидор известен и как один из основоположников французской оперы. Автор 21 оперы, некоторые из них исполняются и сегодня. Филидор анализировал эндшпиль ладья и пешка против ладьи /диаграмма № 1 /:

Диаграмма № 1



1...Rg6 2.Rh7 Rf6 3.d6 Rf1 4.Кс6 Rc1 и ладья черных объявляет непрерывно шахи, пока король белых не отойдёт от пешки, после чего, черная ладья нападает на нее. Таким способом слабая сторона добывается ничьей. Как правило для этого вида эндшпиля: защищающейся стороне надо держать свою ладью на 6-ой /соотв.3/ горизонтали, пока противник ни продвинет на неё свою пешку. После этого ладья перебрасывается в тыл и начинает давать шахи. "Завещание Филидора" - такое название получила единственная задача, оставшаяся после знаменитого французского музыканта и шахматиста Филидора, которая, правда, очень напоминает комбинацию Филиппа Стаммы

Диаграмма № 2 Ф.А.Д. Филидор



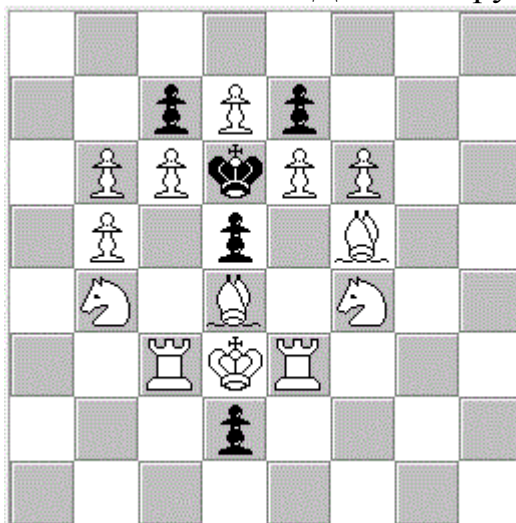
Мат в 6 ходов

1.Rd8+ Be8 2.Re8+ Re8 3.Sf7+ Kg8 4.Sh6++ Kh8 5.Qg8+ R:g8 6.Sf7# /спертый мат/.

И две авторские задачи, посвященные Филидору:

Диаграмма № 3

**Иван Паскалев**, оригинал, буква Ф  
/Посвящается Ф.А.Д.Филидору/



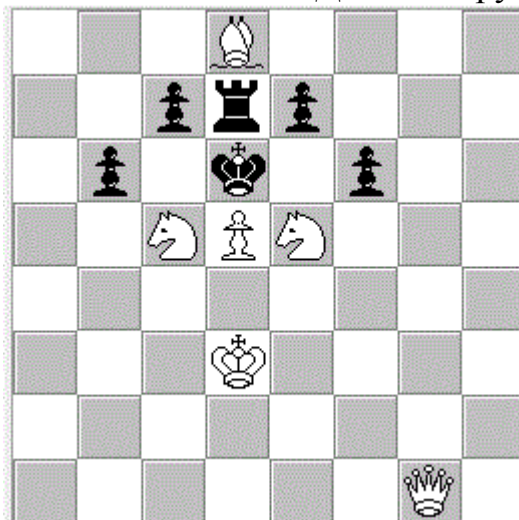
Мат в 1 ход

Решение:

Белые угрожают 1.d8Q#?, но оказывается, что ход черных - 1.d1Q#!

Диаграмма № 4

**Иван Паскалев**, оригинал, буква Ф  
/Посвящается Ф.А.Д.Филидору/



Мат в 2 хода

1.Qd4! и буква уже целая.

Болгария г. Стара Загора, 6000  
ул. "Цар Иван Шишман" №109 ап.24, Б  
Иван Паскалев 21 июня 2020