

Братья Урусовы

Братья Сергей Семенович Урусов и Дмитрий Семенович Урусов были замечательными шахматистами: в середине 19-го века один из них был сильнейшим шахматистом Москвы, другой - Петербурга. Московский мастер Сергей Урусов был тогда вторым по силе шахматистом России. Он получил известность и как участник Севастопольской обороны - удостоен за храбрость офицерского креста и как друг Льва Толстого.

Оба брата блестяще окончили кадетский корпус и были выпущены офицерами в гвардию. Братья между собой очень дружили, а с временем любовь к шахматам окрепла и они сохранили её на всю жизнь. Мастерство росло и К.Яниш счел возможным послать за границу для публикации партии Урусова - младшего, как стали именовать его в отличие от Сергея. Интересна была игра Дмитрия Урусова в 1853-1854 годах. Тогда он выступал как достойный соперник Яниша и Шумова. В 1860 году Дмитрий Семенович женился, подал в отставку и уехал к себе в имение на постоянное жительство.

Старший брат Сергей был разносторонне одаренным человеком. Природа одарила его хорошим слухом и приятном голосом. Обнаружились способности и к математике. Но наибольшую известность приобрел он как шахматист. Предложенный им "Гамбит Урусова" подвергался обсуждению на страницах шахматных журналов и вошел в теоретические руководства.

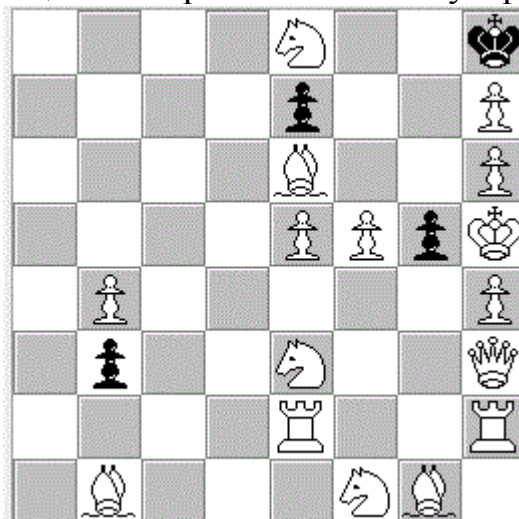
После окончания Крымской войны С.Урусову представился случай выйти в отставку и, как полагалось тогда, при отставке он был произведен в следующий чин - генерал - майора. Знакомство С.Урусова с Л.Толстым, начавшееся в Севастополе с годами переросло в дружбу. Толстой гордился шахматными успехами своего друга.

Умер Сергей Семенович Урусов в 1897 году. На шесть лет пережил его младший брат Дмитрий Семенович Урусов.

И сейчас две авторские задачи, посвященные братом Урусовым/диаграмма № 1 и 2/:

Диаграмма № 1

Иван Паскалев, оригинал, буква "У"
(Посвящается Сергею Семеновичу Урусову)



Мат в 2 хода

Решение:

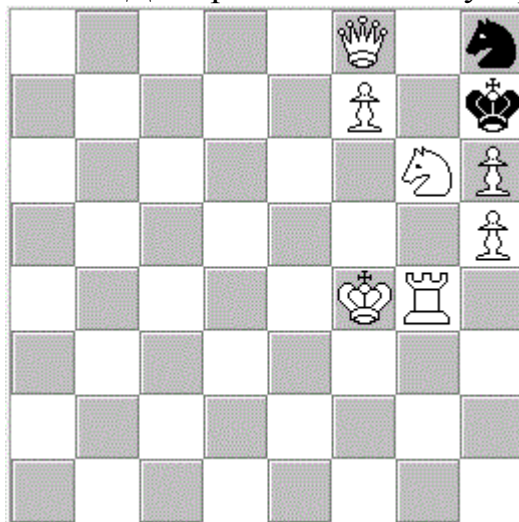
В позиции последними играли черные: пешка e7 в начальном положении, пешка b3 не могла бы взять с a4 или c4, так как все 16 белых фигур налицо на диаграмме, остается ход: 0...g7 - g5.

И следует: 1.f:g6 /e.p./ взятие на проходе 1...b2 2.g7#.

Диаграмма № 2

Иван Паскалев, оригинал, буква "У"

/Посвящается Дмитрию Семеновичу Урусову/



Мат в 1 ход

Решение:

Ложный след: 1.Q:h8/g7/#?, но последними играли белые.

Поэтому:

0...S:f7 1.Qg7# и 0...S:g6+ 1.h:g6#.

Болгария г. Стара Загора, 6000
ул. "Цар Иван Шишман" №109 ап.24, Б
Иван Паскалев 1 ИЮНЯ 2020