

## "Индийская тема"

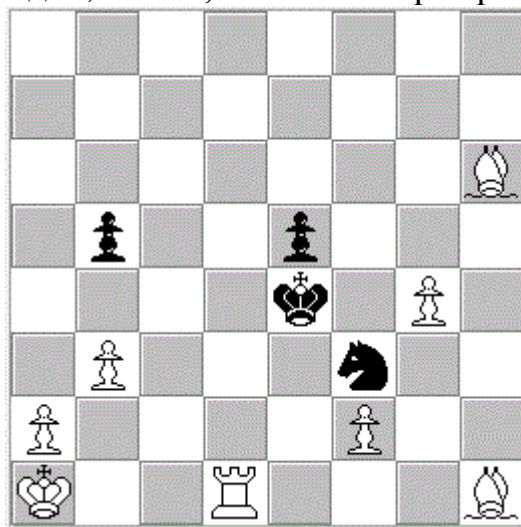
"Индийская тема" имеет следующее определение в книге "Словарь шахматной композиции"- Н.П.Зелепукина: "Специальный маневр, проводимый белыми фигурами во избежание пата черным, состоящий из:

- а) хода дальнобойной фигуры, которая проходит через критические поле,
- б) временного её выключения на критическом поле другой дальнобойной фигурой того же цвета,
- в) матующего хода со вскрытием действия ранее перекрытой дальнобойной фигуры".

Открывателем темы является священник Генри Ловдей:

Диаграмма № 1

Г.Ловдей, 1845г., "Чесс плейерс кроникл"



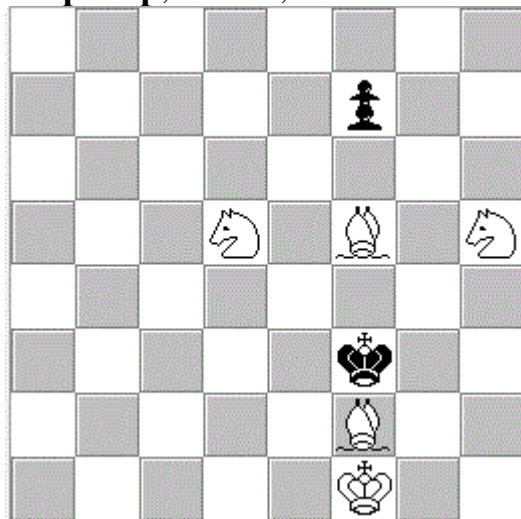
Мат в 3 хода

Решение: 1.Bc1 b4 2.Rd2 Kf4 3.Rd4#.

Другая реализация темы в следующей задаче:

Диаграмма № 2

Й.Бройер, 1948г., "Die Schwalbe"



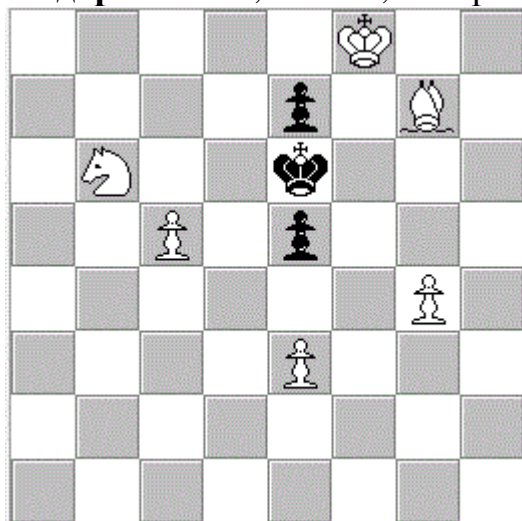
Мат в 4 хода

Решение: 1.Ba7! f6 2.Sb6! Ke3 3.Sc4+ Kf3 4.Sd2#.

И болгарский вклад в разработке темы:

Диаграмма № 3

**Тодор Иванов, 1980 г., "Старт"**



Мат в 3 хода

Решение: 1.Bh8! e4 2.Kg7 Ke5 3.Kf7#.

Знаменитая тема впечатляет и радует глаза шахматистов...

Болгария г. Стара Загора, 6000  
ул. "Цар Иван Шишман" №109 ап.24, Б  
Иван Паскалев 20 мая 2020