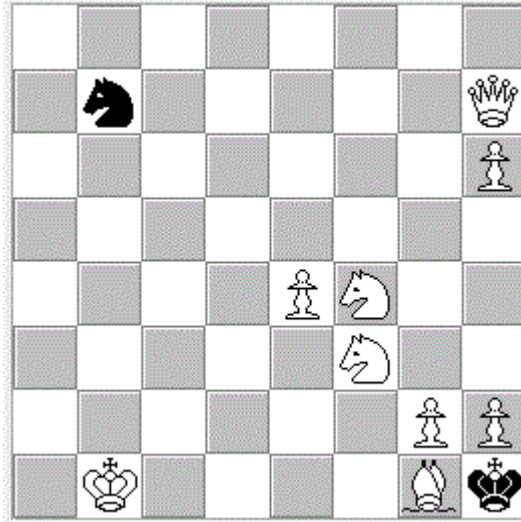


Лойд снова вдохновляет

На диаграмме № 1 снова задача Сэмюэля Лойда, которая восхищает, восторгает, вдохновляет...

Диаграмма № 1
С.Лойд, 1868 г. "Wilke,s Spirit of Times"



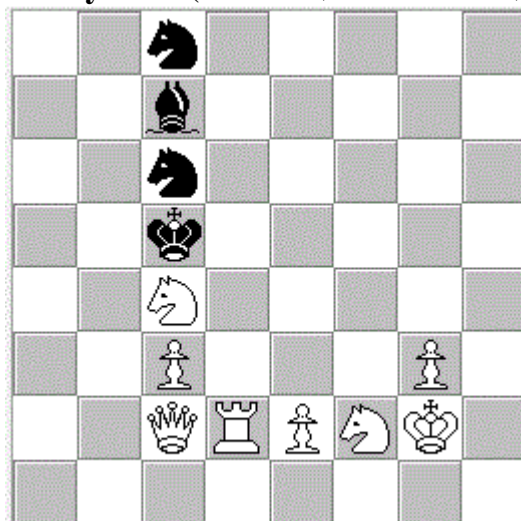
Мат в 3 хода

Очень трудно добраться до черного короля за 3 хода, хотя он и окружен. Здесь помогает остроумная жертва слона: 1.Вс5!! S:c5 2.Qa7!- zz,2...S - 3.Qg1#. Эта волшебная комбинация с "аннигиляцией" слона получила название лойдовского освобождения линии. Другой вариант также впечатляет: 1...Sd6 2.Qd7 Sd- 3.Qd1#.

Следующая задача тоже связана с Лойдом.

Кто, если не Шумов, мог посвятить задачу Сэмюэлю Лойду?!

Диаграмма № 2
И.С.Шумов (Посвящается С.Лойду)



Мат в 4 хода Решение:

1.Qa4 Sd6 2.e4 Sb4 3.Rd5+ S:d5 4.Sd3#,3...К:c4 4.Qb4#,2...Se7 3.Sd3#.

Авторы, любители шахматной композиции, все шахматисты, восхищались задачами Лойда. Так было век назад, так оно и сейчас, так будет и всегда...