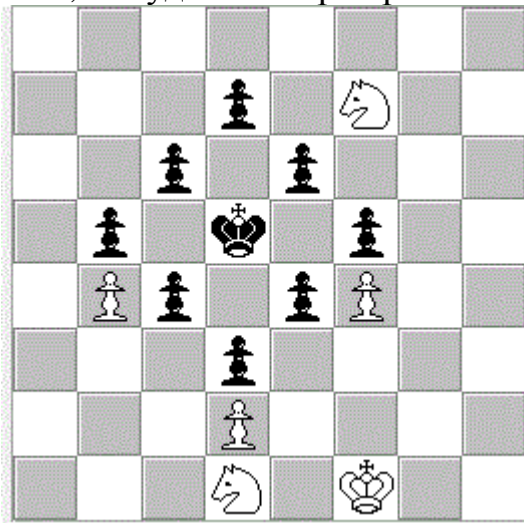


Неудачное каре

Диаграмма № 1

И.С.Шумов, "Неудачное каре против кавалерии"



Мат в 6 ходов

Пехота /диаграмма № 1/ построилась в форме каре. Кавалерия, которой помогала пехота, окружила неудачно расположенный строй. Трубный знак: и вперед! Фигуры устремились в бой. Следует бескомпромиссная гусарская атака:

1.Sc3+ Kd4 2.Sd6 e3 3.Ke1 e2 4.Kf2 e1Q+ 5.K:e1 e5 6.S:f5#,
3...e:d2+ 4.K:d2 c5 5.Sb5#.

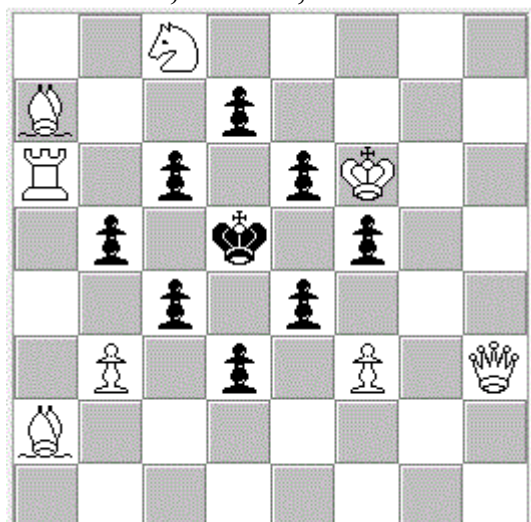
Наконец злополучный строй разгромлен.

Фигуры снова построились - в шахматах бой вечный...

Следует другая схожая позиция /диаграмма № 2/:

Диаграмма № 2

А.Уайт, 1906 г., "The House"



Мат в 2 хода

Здесь черное каре идентично с предшествующим, но белая армия гораздо сильнее, увереннее и решительнее. Здесь, кроме кавалерии, сосредоточили свои силы артиллерия и ракетная установка на "h3". И разгром не заставляет долго ждать.

Для этого нужны только два хода: 1.Qg2! - цугцванг,- ракета "Земля-Земля" вышла из шахты и нацелилась на уничтожение 10 целей –

1...b4 2.b:c#,

1...c:b 2.B:b3#,

1...c4 2.b4#,

1...c5 2.Rd6#,

1...d2 2.Q:d2#,

1...d6 2.Se7#,

1...e3 2.f4#,

1...e:f2 2.Q:f3#,

1...e5 2.Qg8#,

1...f5 2.f:e#.

Тема "Кегельбан": игра восьми черных пешек.

Да, времена меняются и оружие становится еще более усовершенствованным.

До каких пор?!

Болгария г. Стара Загора, 6000
ул. "Цар Иван Шишман" №109 ап.24, Б
Иван Паскалев 23 апреля 2020