

Иван Паскалев

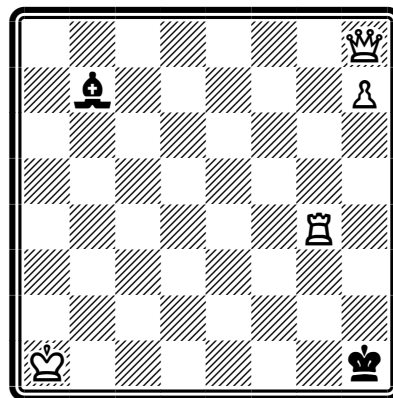
## ОДИН ДЕНЬ АЛЕКСАНДРА ПАВЛОВИЧА ГУЛЯЕВА

Рано утром Александр Павлович проснулся в хорошем настроении. Он увидел во сне какую-то необычную шахматную идею, которая смутно мерцала в его сознании, заставляла его задумываться, анализировать. Так прошел почти целый день. К вечеру не выдержал и расставил фигуры. Где-то глубоко в памяти хранилась та идея, но сейчас, в данный момент, ей не было суждено выйти наружу. Он делал большие усилия вспомнить, звал на помощь свой сон, но идея только переходила как молния и останавливалась где-то в середине, потом исчезала в полночной тьме и он беспомощно прекращал очередную попытку вспомнить. Снаружи начинало темнеть и в комнате царил полумрак.

Александр Павлович нажал электрический выключатель лампы и сноп лучистой энергии осветил комнату, как в сказке.

Когда возвратился к столу, фигуры были в беспорядке. И здесь ошеломляющее, как из другого конца Вселенной, прилетел луч космического света, и он вспомнил! Быстро, дрожащими руками расставил фигуры и спросил сам себя - как получил идею этой задачи?! Наконец имеет ли значение, как в Космосе перемещается свет? Он блесит во всех уголках Вселенной и каждый миг является частью Вечности. Александр Павлович почувствовал, что как и всякое великое его задача оформлялась поразительно легко. Сейчас уже он действовал уверенно, с ясным сознанием, что прикоснулся до Вечности...

Александр Грин(Гуляев), "Шахматы в СССР", 1964 г.



Мат в 2 хода

Решение двухходовки следующее:

**1.Qa8! В:a8,Be4,Kh2 2.h8Q мат, 1...Bg2 2.Q:g2 мат.**

Ложный след: 1.Qb2? Be4! и 1.Qe5? Bg2! Реализация темы "Коррекция".

И разве найдётся шахматист, который бы не восхитился его находке?!

Болгария г. Стара Загора, 6000  
ул. "Цар Иван Шишман" №109  
ап.24, Б Иван Паскалев