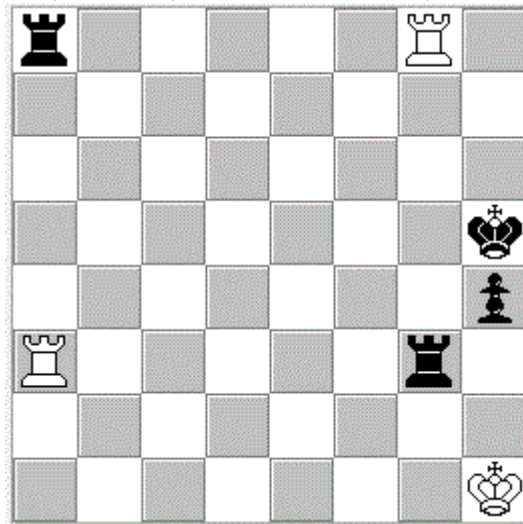


Иван Паскалев

Несколько авторских миниатюр в сказочном разделе.

Диаграмма № 1

Иван Паскалев, 2001г., 1-2 похв.отзыв, "Шахматна мисъл"



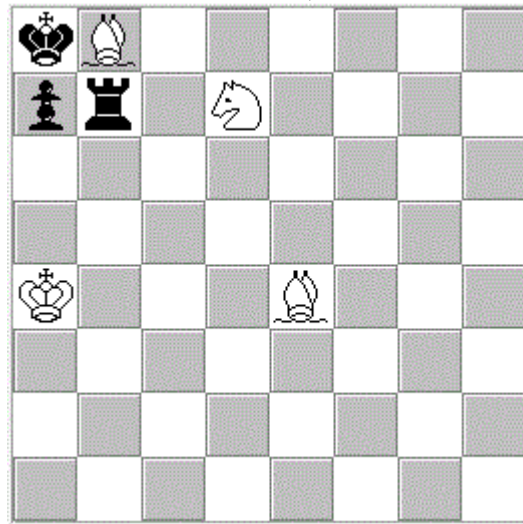
Серийный мат в 14 ходов Мадраси Ser-#14 Madrasi

Решение:

7.Ka8 12.Kf3 13.Ra7 14.Rh7#.

Диаграмма № 2

Иван Паскалев, 2003 г., "Шахматна мисъл"

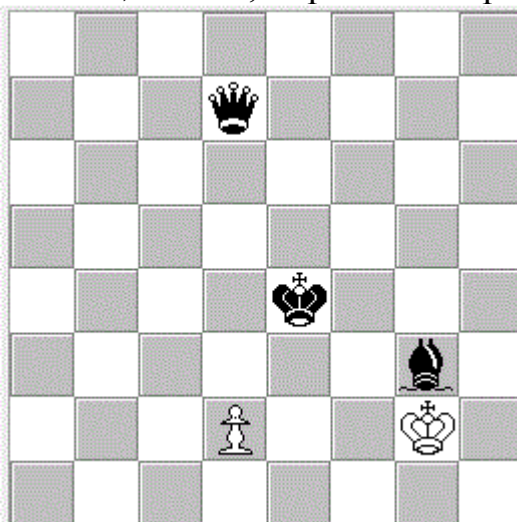


Рефлексный мат в 6 ходов R#6

Решение:

1.Ka5 a6 2.Ka4 a5 3.Ka3 a4 4.Ka2 a3 5.Ka1 a2 6.Bb1 a:b1Q#.

Диаграмма № 3  
**Иван Паскалев, 2007 г., "Уральский проблемист"**



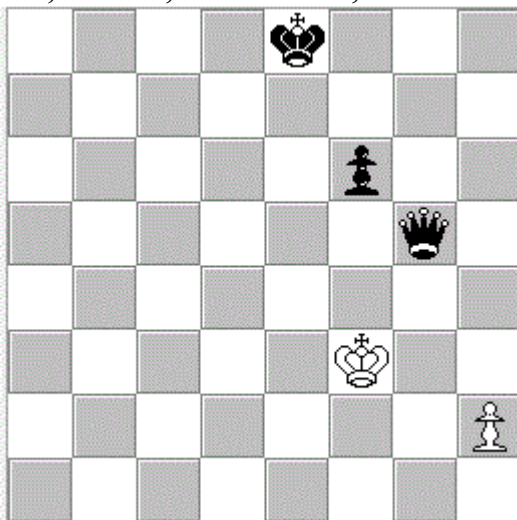
Рефлексный мат в 2 хода Максимуммер R#2 Мах.  
 a/ диаграмма b/ Ke4 - e5

Решение:

a/ 1.d3+ Q:d3 2.Kh1 Qf1#,

b/ 1.d4+ Q:d4 2.Kf1 Qf2#.

Диаграмма № 4  
**Иван Паскалев, 2011 г., похв.отзыв, "Семь шахматных нот"**



Серийный рефлексный пат в 10 ходов Ser-R=10  
 a/ диаграмма b/ p.h2 - c2

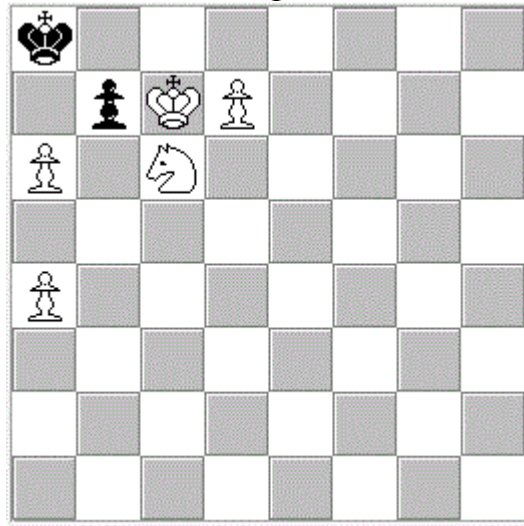
Решение:

a/ 1-5.h8B! 6.B:f6 7.Be5 8.Bg3 9.Kg2 10.Kh1 Q:g3=,

b/ 1-5.c8S! 6.Se7 7.Sf5 8.Sg3 9.Kg2 10.Kh1 Q:g3=.

Эксцельсиор со слабыми превращениями и экономичными патами.

Диаграмма № 5  
Иван Паскалев, 2014 г., 1 приз, "Семь шахматных нот",



Пат в 2 хода =2 Решение:

1...b5 2.a:b5=,1...b6 2.Kb6=,1...b:a6 2.a5=,  
1.d8B?-zz,1...b5 2.ab5=,1...b6 2.Kb6=,1...b:a6 2.a5=,но 1...b:c6!  
1.a7?-zz,1...b5 2.a:b5=,1...b6 2.Sb6=,но 1...b:c6!

Решает:

1.d8S! /2.S:b7=/,

1...b5 2.a:b5=,1...b6 2.Kb6=,1...ba6 2.a5=,1...b:c6 2.Sc6=.

"Пикенинни", иллюзорная игра, превращение в более слабую фигуру-коня, тематичная ложная игра, черный минимал.

И в сказочном разделе миниатюры могут быть с интересным содержанием и с запоминающейся игрой, несмотря на ограниченный фигурный материал.

Болгария г. Стара Загора, 6000  
ул. "Цар Иван Шишман" №109 ап.24, Б  
Иван Паскалев 17 апреля 2020