

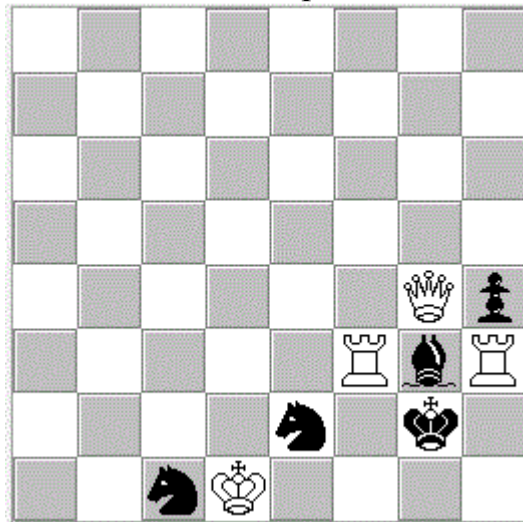
Мастер правильных матов

Ангел Златанов известен как самый большой сторонник чешской школы в болгарской шахматной композиции и большинство его задач заканчиваются правильными матами.

Не делает исключения и первая задача:

Диаграмма № 1

Ангел Златанов, 1955г., 1 приз, "Шахматы в СССР"

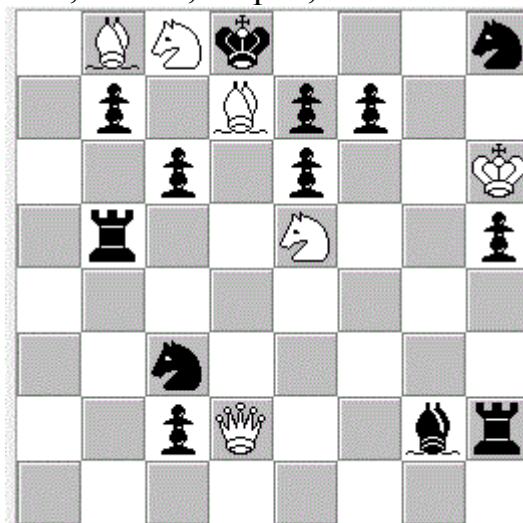


Мат в 4 хода

1.Rf1! /2.Qf3+ K:h3 3.Rh1#/, 1...Sg1 2.Rh1 K:f1 3.Qf3+ Bf2 4.Qh3#,
2...K:h3 3.Qh3+ Bh2 4.Qf3#, 1...Sc3 2.Kc2 K:f1 3.Qf3+ Bf2 4.Rh1#,
1...K:f1 2.Qf3+ Bf2 3.Rh1+ Sg1 4.Qh3# с правильными матами.

Диаграмма № 2

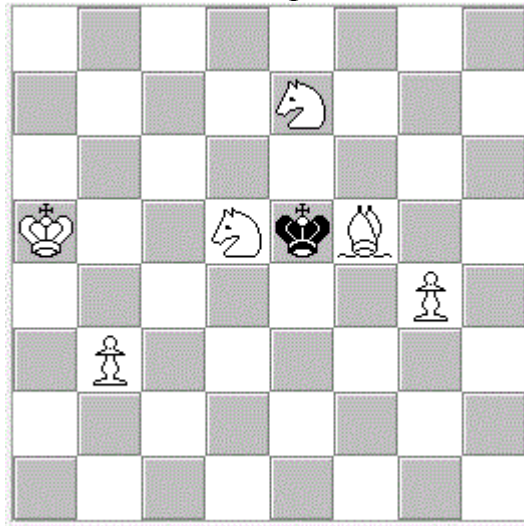
Ангел Златанов, 1992 г., 1 приз, "Шахматная композиция"



Мат в 3 хода

1.Sd6!/2.Sd:f7+ S:f7 3.S:f7#/, 1...Bd5 2.Se8 R:d2 3.Bc7#,
1...Sd5 2.Qa5+ Rb6 3.S:b7#, 1...e:d6 2.Qg5+ f6 3.Q:f6#, правильные маты.

Диаграмма № 3
Ангел Златанов, 1994 г., 3 приз, "Юбилей Чепижного"



Мат в 5 ходов

1.Kb5!-zz,

1...Kd4 2.Кс6 Ke5 3.Sg6+ Kd4 4.Sh4 Ke5 5.Sf3#,

1...Kd6 2.Кс4 Ke5 3.Sc6+ Kd6 4.Sd8 Ke5 5.Sf7#.

И оба мата правильные...

Болгария г. Стара Загора, 6000
ул. "Цар Иван Шишман" №109 ап.24, Б
Иван Паскалев 15 апреля 2020