

Тема "Рангелова"

Следующие слова принадлежат болгарскому шахматному композитору Владимиру Рангелову: "Я по профессии архитектор, где новое не рождается каждый день и недостаточно одной только мысли, чтобы достичь её. Нужно какое-то особенное вдохновение, взгляд, необходим наверное и шанс - хорошая удача, чтобы случайно озарила тебя идея. Поэтому большим творцам - художникам, писателям, музыкантам, иногда очень трудно, даже можно сказать невозможно, объяснить, как они создали то или иное произведение".

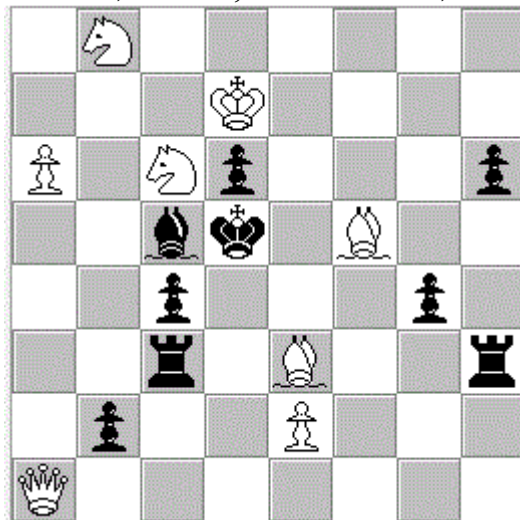
В шахматной композиции царят те же самые законы и Владимиру Рангелову принадлежит новая тема, которая носит его имя.

Определение темы: В начальном положении поле перед белой пешкой, стоящей на исходной позиции, заблокировано другой белой фигурой или пешкой.

При своей защите черные уничтожают блокирующую фигуру, а белые отвлекают черную фигуру и дают возможность своей пешке через двойной ход объявить мат. Посмотрим, как осуществляется всё это в следующей задаче /диаграмма № 1 /:

Диаграмма № 1

Владимир Рангелов, 1950г., 2 поч.отзыв, "Шахматна мисъл"



Мат в 3 хода #3

1.Кс8! /2..Се7+ Ке5 3.Сd7#/,

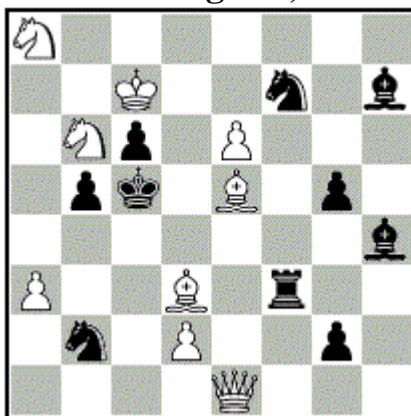
1...Rh:e3 2.Qh1+ Rf3 3.e4#,2...Re4 3.Q:e4#,

1...Rc:e3 2.Qd1+ Rd3 3.e4#,2...Bd4 3.Q:d4#,

1...V:e3 2.Qa5+ Vc5 3.e4#. Тема "Рангелова": открытие пути белой пешке, после отвлечения черной фигуры.

И ещё одна задача на тему "Рангелова"/диаграмма № 2/:

Aleksandr Grin, Vladimir P. Rangelov, 1785 Szachy 11/1979, 3. Lob



Мат в 3 хода

1. Kc7-b8! с угрозой 2. Sb6-d7+ Kc5-d5 3. Sa8-c7#

1. ... Sb2xd3 2. De1-c1+ Sd3xc1 3. **d2-d4#**

1. ... Tf3xd3 2. De1-e3+ Td3-d4 3. De3xd4#, 2. ... Td3xe3 3. **d2-d4#**

1. ... Lh7xd3 2. De1-e4 Ld3xe4 3. **d2-d4#**, 2. ... Tf3-f4 3. Sb6-d7#

2. ... b5-b4 3. De4xb4#

Тема "Рангелова" ожидает новых последователей...

Автор: Иван Паскалев, Болгария, 2020

Болгария г. Стара Загора, 6000

ул. "Цар Иван Шишман" №109 ап.24, Б

Иван Паскалев 13 апреля 2020