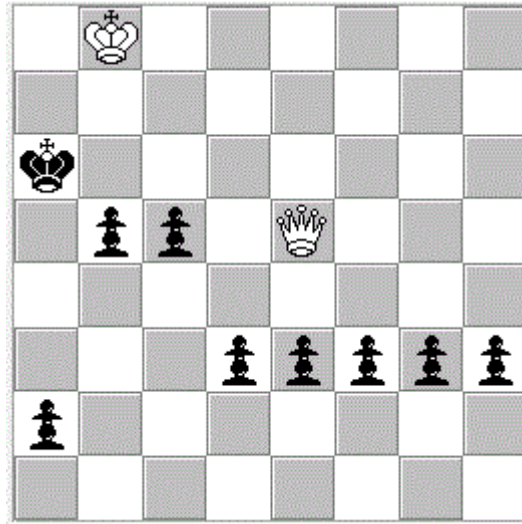


## Охота на пешки

Диаграмма  
А.Мутерд, 1921-22,4 приз



выигрыш

В шахматах есть опасная болезнь, называемая "пешкоедство". Она характерна больше всего для начинающих шахматистов. Но в случае, приведенном на диаграмме, "пешкоедство" не только желательно, но и обязательно.

Иначе пешечная лавина черных будет превращаться в полный комплект новых фигур... Путь спасения следующий:

**1.Qc7! b4 2.Qc6+ Ka5 3.Kb7 b3 4.Q:c5 Ka4 5.Kb6 b2 6.Qc4+ Ka3 7.Qc3+ Ka4 8.Q:b2 a1Q 9.Q:a1+**

и ферзь с темпом уничтожает беззащитную пешечную лавину.

Охота окончена. Счастливый победитель может идти даже на... сафари в Африке.

Автор: Иван Паскалев, Болгария, 2020

Болгария г. Стара Загора, 6000  
ул. "Цар Иван Шишман" №109 ап.24, Б  
Иван Паскалев 11 апреля 2020