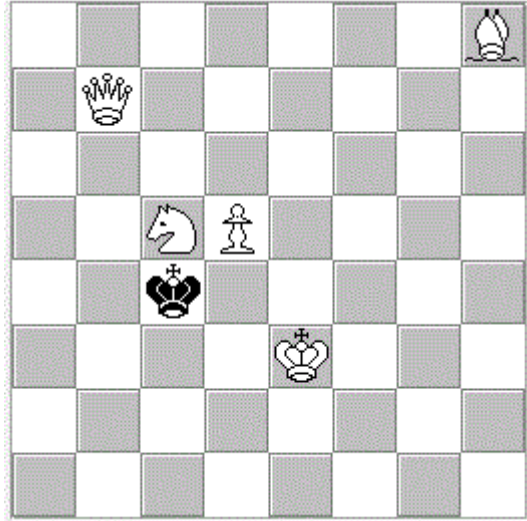


Женщины - проблемистки

В болгарской шахматной композиции есть место и для дам. Их не так много - только 4, творили эпизодически в разное время.

Сначала первая композиция /диаграмма № 1/:

Лина Иванова, 1947 г. "Седмичен ребус"



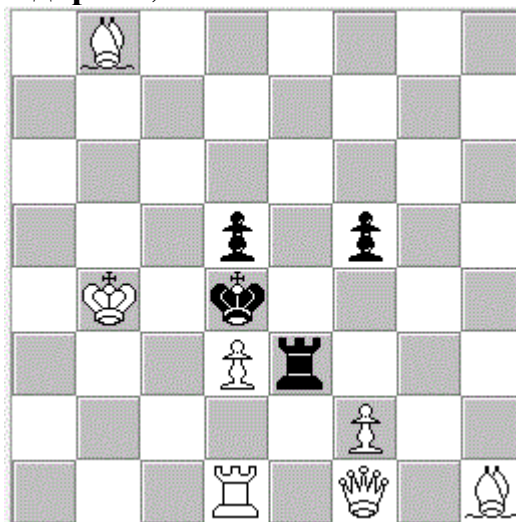
Мат в 2 хода

1.Вс3! zz, 1...К:c3 2. Qb3#, 1...К:c5 2. Qc6#.

Следующая задача появилась свыше 20 лет спустя:

Диаграмма № 2

Ж.Годорова, 1970 г. "Шахматна мисъл"

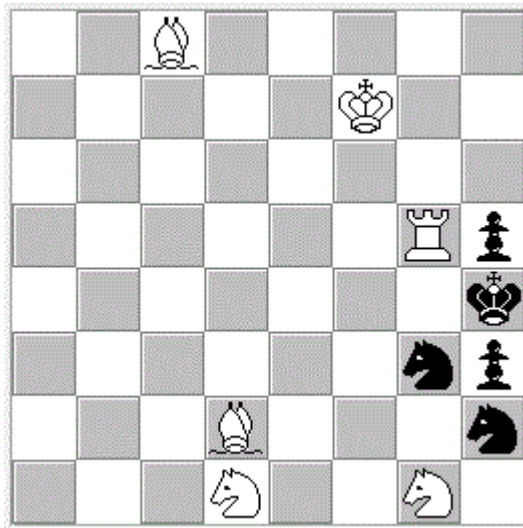


Мат в 2 хода

1. Qg2! /2. Q:d5#, 1...Re4 2. d:e4#, 1...Re5 2. Ba7#, 1...Rf3 2. Qg7#.

Следующий автор Светла Бешева занимается активно практической игрой и тренерской деятельностью. Составляет и шахматные задачи/диаграммы № 3 и № 4/:

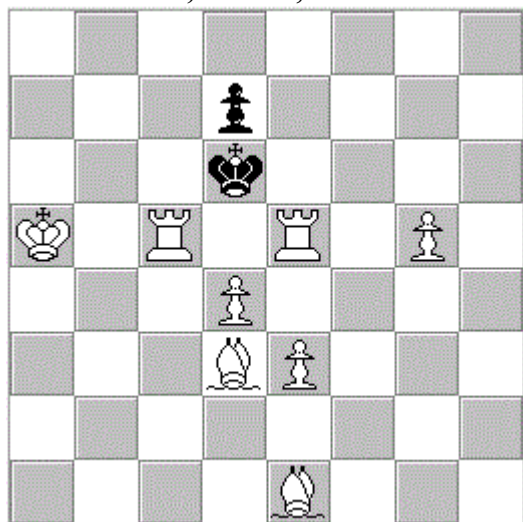
Диаграмма № 3
Светла Бешева, 1990 г., "Шахматна мисъл"



Мат в 2 хода

1.Se3! - zz,1...K:g5 2.Sg2#,1...Sg - 2.Sf5#,1...Sh - 2.Sf3#.

Диаграмма № 4
Светла Бешева, 1990г., "Шахматна мисъл"

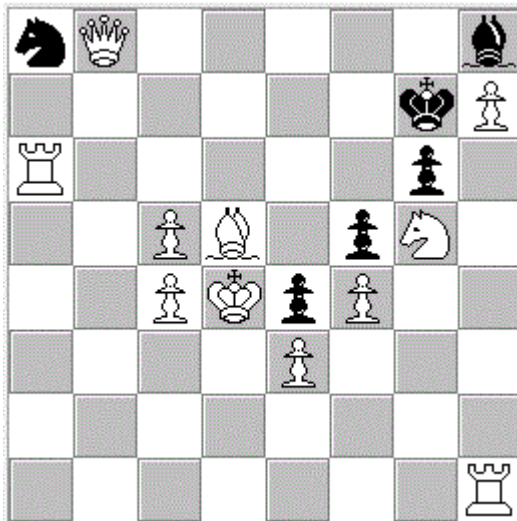


Мат в 2 хода

1.d5!-zz,1...K:c5 2.Bb4#,1...K:e5 2.Bg3#.

А Петрана Стайкова /диаграмма № 5/, единственна из български автори -
женщин, която съставила неортодоксална задача.

Диаграмма № 5
Петрана Стайкова, 2001 г., "Шахматна мисъл"



Обратный мат в 2 хода S#2

1.Bg8! - zz,1...Sc7 2.R:g6+ K:g6#,1...Sb6 2.Qf8+ K:f8#.

Ждем и других авторов - энтузиасток.

Автор: Иван Паскалев, Болгария, 2020

Болгария г. Стара Загора, 6000
ул. "Цар Иван Шишман" №109 ап.24, Б
Иван Паскалев 9 апреля 2020