

## Любитель максимуммеров

Определение: в сказочных задачах - максимуммеры, задачи, в которых черные обязаны делать только самые длинные, геометрические ходы.

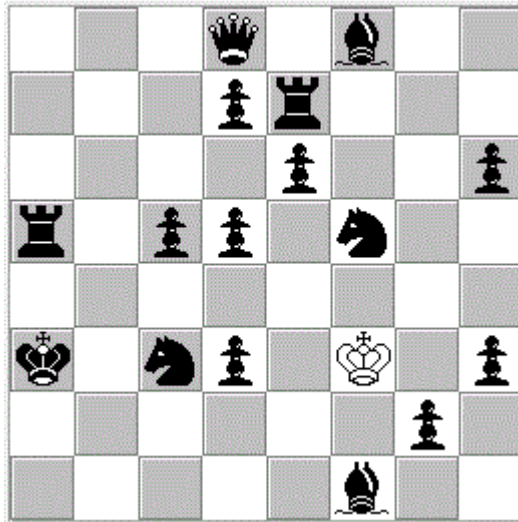
Название введено Т.Доусоном в 1913 году.

Любимым увлечением болгарского шахматного композитора Атанаса Николова (1926-2003) из Свищов было составление задач с условием "максимуммер".

Рассмотрим две такие композиции.

Диаграмма № 1

Атанас Николов, 1994 г., 1 приз, "Шахматна мисъл"



Обратный мат в 4 хода Максимуммер S#4 Мах.

Игра в двух решениях задач находчива и интересна:

Диаграмма № 1:

1.Kf2!-zz,

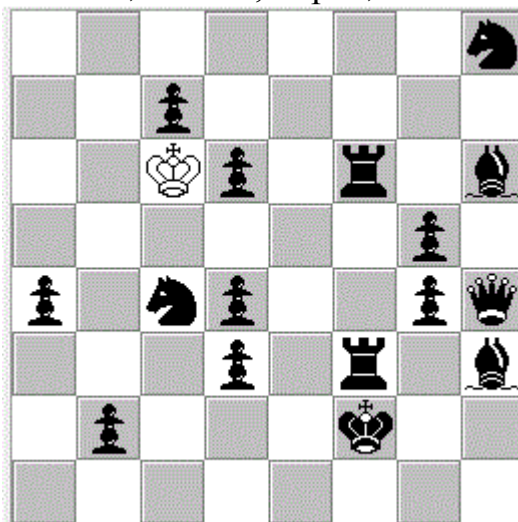
1...Ra8 2.Ke1 Qa5 3.Kd2 Qd8 4.Kc3 Qa5#,

1...Rh7 2.Kg1 Qh4 3.Kh2 Qa4 4.K:h3 Qh4#,

1...Qa8 2.Ke1 Qe8 3.Kd2 Qh5 4.Kc1 Qd1#.

Диаграмма № 2

Атанас Николов, 1995 г., 1 приз, "Шахматна мисъл"



Обратный мат в 5 ходов Максимуммер S#5 Мах.

Диаграмма № 2:

1.Kb5!-zz,

1...Vf8 2.К:a4 Qh7 3.Kb3 Qe4 4.Ка2 Qa8 5.Kb1 Qa1#,

1...Vf1 2.К:c4 Qh1 3.К:d4 Qh5 4.Кс3 Qe8 5.Kd2 Qe1#.

Тематичный "Рекс солус" (Rex solus) - сам король, объединяет две задачи.

Автор: Иван Паскалев, Болгария, 2020

Болгария г. Стара Загора, 6000

ул. "Цар Иван Шишман" №109 ап.24, Б

Иван Паскалев

2 апреля 2020