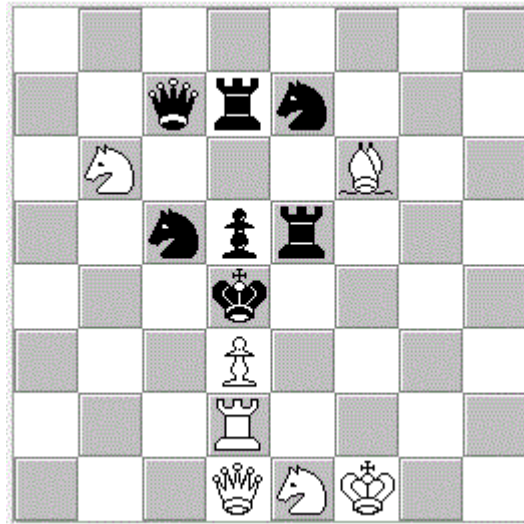


## Ключ

Шумов оставил нам несколько изобразительных задач в форме ключа. Проследим, как автор преследует избранную тему /диаграмма № 1/:

**И.С.Шумов, 1867 г., "Таинственный ключ"**



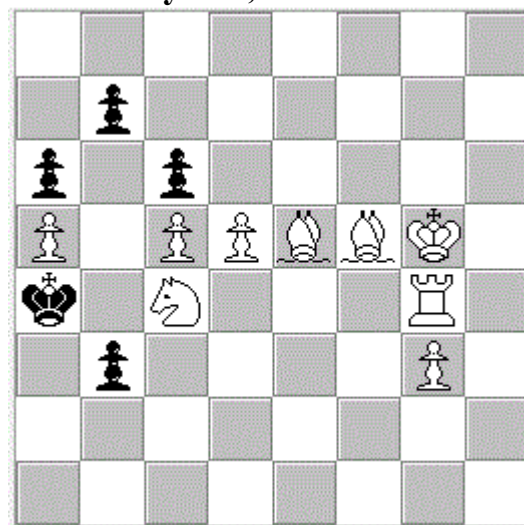
Мат в 4 хода

Решение:

**1.Rc2 Q:b6 2.Qg4+ Se4 3.Qg1+ Sf2 4.Q:f2#.**

После вертикально представленного объекта, переходим к его горизонтальной материализации на шахматной доске /диаграмма № 2/:

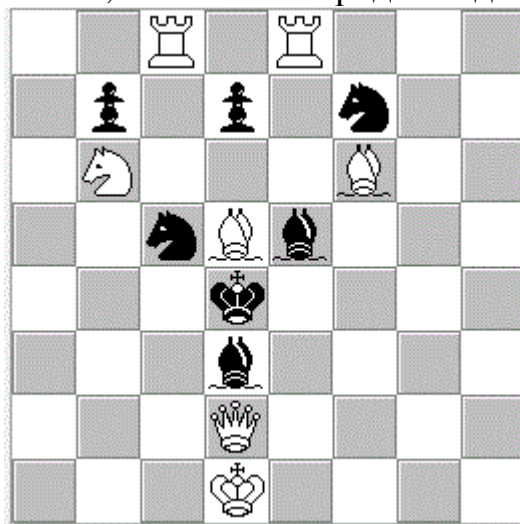
**И.С.Шумов, 1867 г. "Ключ"**



мат в 3 хода.

**1.Sd2+ Ka3 2.Sb1+ Ka2 3.Ra4#,  
1...Kb5 2.S:b3 c:d5 3.Bd7#, 2...b6 3.Bd3#.**

Третья композиция той же самой темы предлагает ключ, но без бородки  
**И.С.Шумов**, 1867 г., "Ключ без бородки" /диаграмма № 3 /.



Условие задачи: приделать бородку из двух фигур и сделать мат в 2 хода.

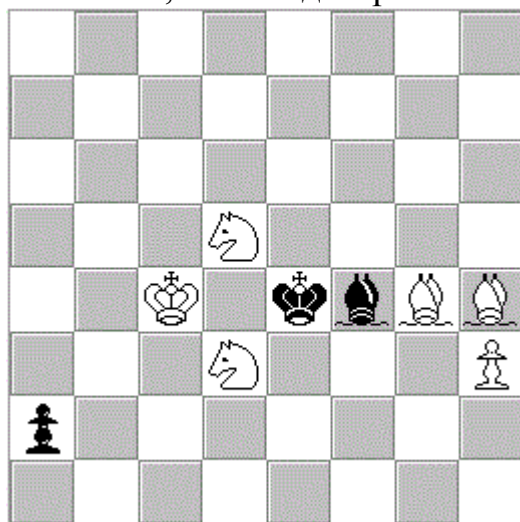
Решение таково: Поставить черную ладью на e1 и белого коня на f1.

**1.К:e1 В:f6 2.Qb2#, 1...Se4 2.Qe3#, 1...d6/Sg5/ 2.Qb2#.**

Вот так Шумов целенаправленно разрабатывал избранную тему.

А сейчас современная композиция, изображающая преследуемый объект

**В. Самило**, 1987 г. /диаграмма № 4/.



мат в 2 хода. а/диаграмма в/ a2 → g2

Решает:

**а/ 1.Bf6!**

**б/ 1.Bf2!**

Ключ как-будто открывает дверь к истине, так что изобразительный жанр может быть реальным отражением окружающего мира.

Сезам, откройся!

Автор: Иван Паскалев, Болгария, 2020

Болгария г. Стара Загора, 6000  
 ул. "Цар Иван Шишман" №109 ап.24, Б  
 Иван Паскалев 1 февраля 2020