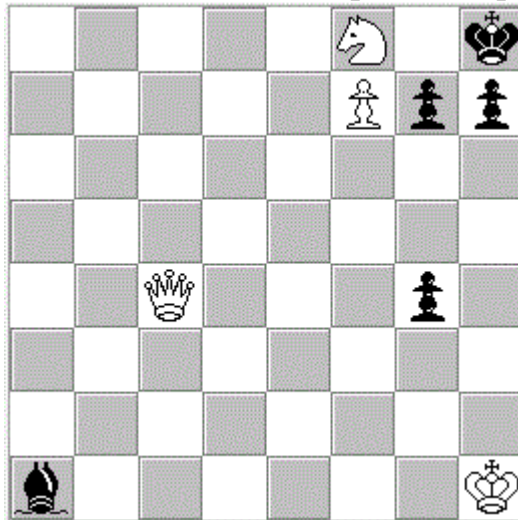


"Погоня любви"

Под таким девизом опубликовал одну из своих знаменитых задач выдающийся американский шахматный композитор Сэмюэль Лойд. В ней "погоню" символизирует настойчивое преследование слона (офицера) ферзем (дамой). Эта, как писал Михаил Чигорин, "старая задача гениального Лойда...запечатлевается в памяти у каждого любителя, видевшего её хоть раз". Определение темы Лойда: белый ферзь в решении выбирает поля, с которых он угрожает черному королю и атакует другую фигуру, и если черные защищаются, то белый ферзь бьет атакованную фигуру и дает мат.

Диаграмма № 1

Сэмюэль Лойд, 1869 г., "Лейпцигер иллюстрирте цейтунг"



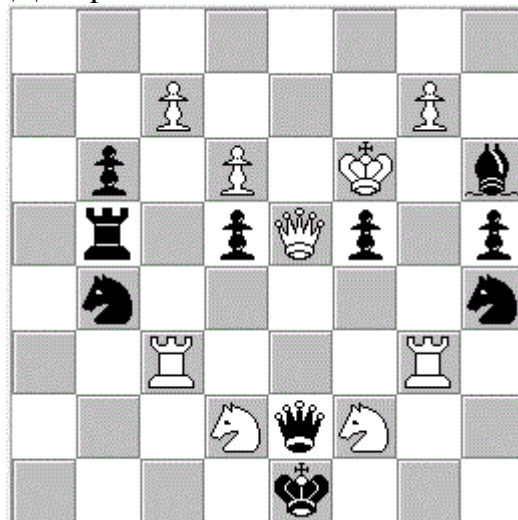
Мат в 3 хода

Решение задачи С.Лойда:

1.Qf1!! (с угрозой **2.Qb1!** и **3.Q:h7#**),
1... Bc3, Bd4 2.Qd3! g6 3.Q:c3, Qd4#,
1... Be5, Bf6 2.Qf5! g6 3.Q:e5, Qf6#,
1... g3 2. Sg6+ h:g 3.Qh3#.

Следующая задача, изображающая сердце, тоже вписывается в тему.

Диаграмма № 2 Сэмюэль Лойд



Мат в 3 хода

Решение:

1.Rce3! B:e3 2. R:e3 K:f2 /K:d2/ 3.Qg3 /Qc3/#.

Лойд считал, что составленная задача должна поражать своей трудностью, неожиданностью, необычностью.

Его задачи надо печатать постоянно, чтобы и другие могли бы познакомиться с ними и таким образом оставаться вечными.

Автор: Иван Паскалев, Болгария, 2020

Болгария г. Стара Загора, 6000

ул. "Цар Иван Шишман" №109

ап.24, Б Иван Паскалев

26 января 2020