

Батарея Раевского

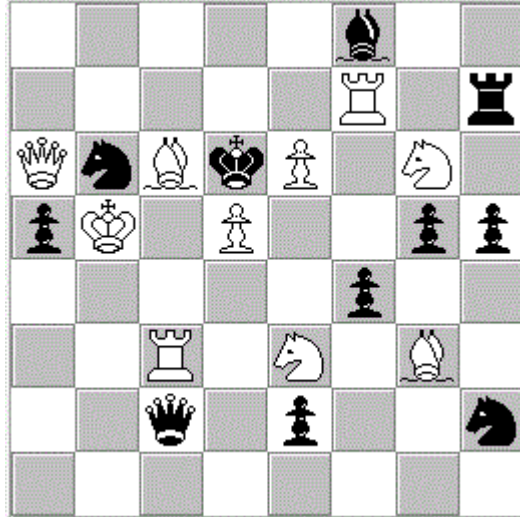
Перед нами Бородинское поле (диаграмма). Здесь между войсками Кутузова (белые фигуры) и Наполеона (черные фигуры) предстоит решительное сражение.

Диаграмма

А. Добрила, "Problem", 1967 г.

White: Kb5, Qa6, Rc3, Rf7, Bc6, Bg3, Se3, Sg6, pp.d5, e6/10/. 10+11

Black: Kd6, Qc2, Rh7, Bf8, Sb6, Sh2, pp.a5, e2, f4, g5, h5/11/.



Мат в 2 хода

Батарея Раевского - ключевая точка на карте Бородинского сражения. Высокий курган (поле f4) господствовал над окружающей местностью, поэтому имел стратегическое военное значение. Удерживать высоту было приказано пехотному корпусу генерал-лейтенанта Раевского. Защитники кургана в ходе битвы проявили чудеса храбрости и мужества. Батарею французы хотя и захватили, но ценой немислимых потерь - более 3000 солдат и 5 генералов.

Генерал-лейтенант Николай Николаевич Раевский со своей батареей занимает ключевую позицию:

1.R:f4!

С помощью батарейных механизмов начинается активность батареи, которая оказалась решающей для исхода сражения. Батарея простреливает поле вдоль и поперек: ладья матует с 14 (доступных ей в центре доски) полей!

**1...Sf1 2.R:f1#, 1...e1Q 2.Rf2#, 1...Sf3 2.R:f3#, 1...Qf5 2.R:f5#,
1...Bg7 2.Rf6#, 1...Q:g6 2.Rf7#, 1...Kc7 2.R:f8#, 1...Qa4+ 2.R:a4#,
1...Qb3+ 2.Rb4#, 1...Qd3+ 2.Rc4#, 1...Q:c3 2.Rd4#, 1...Qe4 2.R:f4#,
1...Sg4 2.R:g4#, 1...h4 2.R:h4#.**

Именно на месте батареи Раевского установлен главный монумент русским воинам, павшим на поле у Бородино.

Французы назвали батарею Раевского могилой французской кавалерии.