

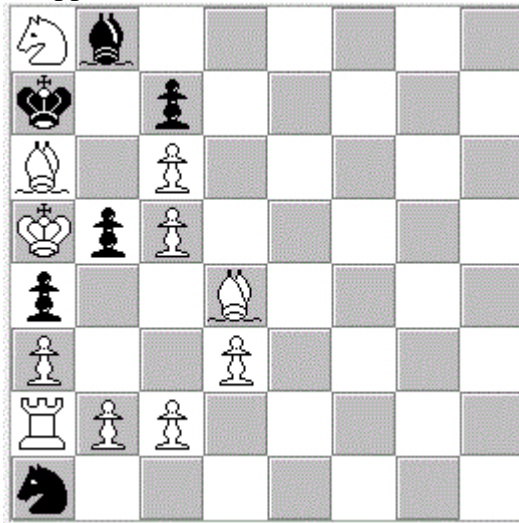
Чемпионские задачи

12 мая 2006 года получил очередное письмо Тодора Иванова. Он прислал мне свои задачи, напечатанные в газете "Вестникът" (май 2006г.) под заголовком - "Болгарские чемпионы мира, мировые шахматные короны – болгарский Олимп!". Надо сказать, что тогда, Болгария владела одновременно почти всеми званиями чемпионатов мира: Веселин Топалов - чемпион мира среди мужчин, Антоанета Стефанова - чемпион мира среди женщин, Любен Спасов - чемпион мира среди ветеранов, Веселин Георгиев - чемпион мира среди людей с нарушением слуха...

Сначала задачи, посвященные Веселину Топалову: Диаграмма № 1

**Тодор Иванов, 2006 г., буква "В", г."Вестникът"** (Посвящается Веселину Топалову)

White: Ka5,Ra2,Ba6,Bd4,Sa8,pp.a3,b2,c2,c5,c6,d3(11). Black: Ka7,Bb8,Sa1,pp.a4,b5,c7(6).



Мат в 3 хода

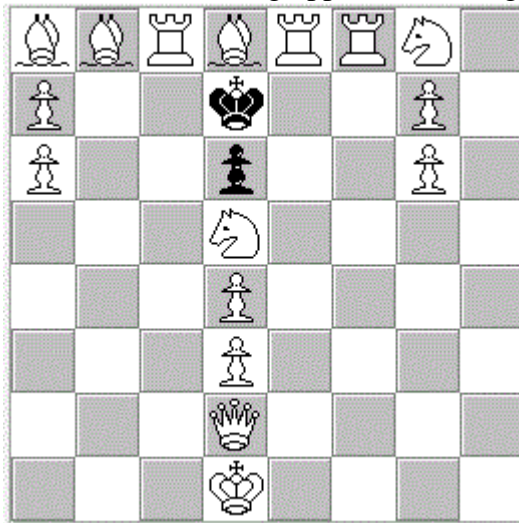
Решение: Последний ход черных был: 0...b7 - b5,

**1.c:b6+ е.р. взятие на проходе 1...c:b6+ 2.B:b6+ К:a8 3.Bb7#.**

Диаграмма № 2

**Тодор Иванов, 2006 г., буква "Т", г."Вестникът"** (Посвящается Веселину Топалову)

White: Kd1,Qd2,Rc8,Re8,Rf8,Ba8,Bb8,Bd8,Sd5,Sg8,pp.a6,a7,d3,d4,g6,g7(16). Black: Kd7,p.d6(2).



Мат в 1 ход

Нет одноходовых матов : Sgf6#, Sdf6#, Sb6#, Rc7#?

Последний ход был белых. Решение - **0... К:c8 1. Sb6#.**

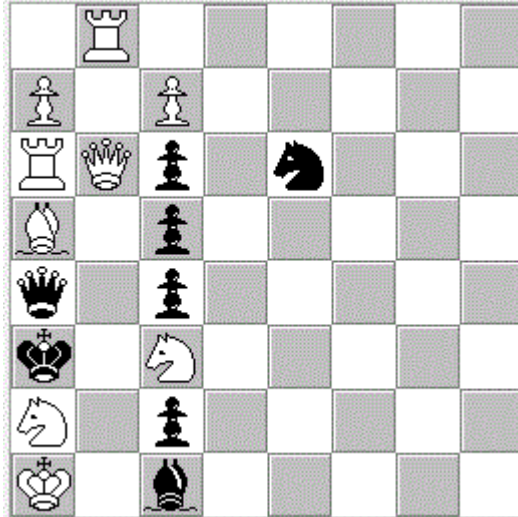
В задаче есть посвящение: "Веско, побеждай еще много-много лет!" (Тодор Иванов)

### Диаграмма № 3

Тодор Иванов, 2006 г., буква "А", г. "Вестникът"

(Посвящается Антоанете Стефановой)

White: Ka1,Qb6,Ra6,Rb8,Ba5,Sa2,Sc3,pp.a7,c7(9). Black: Ka3,Qa4,Bc1,Se6,pp.c2,c4,c5,c6(8).



Мат в 2 хода

Решение: **1.Qb1!** (угроза 2.Q:c1#), **1... c:b1Q+** **2.S:b1#.**

Как видим, на диаграмме № 3 фигуры исписывают букву "А" (Антоанета), а после решения двухходовки, оформляется буква "С" (Стефанова) (диаграмма № 4).

Кроме этого мата, в решении есть и другие варианты:

**1...Bh6(g5,f4,e3,d2) 2.Qb2#, 1... Bb2+ 2.Q:b2#, 1...Qb4(b3,b5) 2. B:b4#.**

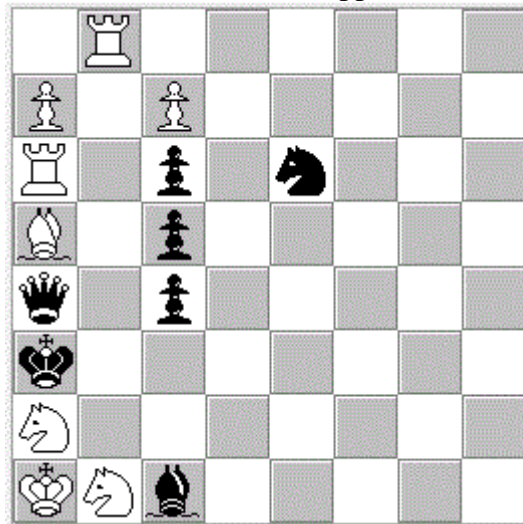
Ложный след: 1.S:c1? (2.Qb2#), 1...Qb4(b3) 2.B:b4#, но 1...Qb5!

Наконец и

Диаграмма № 4 - буква "С" (после решения)

White: Ka1,Ra6,Rb8,Ba5,Sa2,Sb1,pp.a7,c7/8/. 8+7

Black: Ka3,Qa4,Bc1,Se6,pp.c4,c5,c6/7/.



Финальная позиция

В болгарских шахматах были славные времена.

Всё течёт, всё меняется...

Болгария г. Стара Загора, 6000 ул. "Цар Иван Шишман" №109 ап.24, Б

Иван Паскалев 30 марта 2021