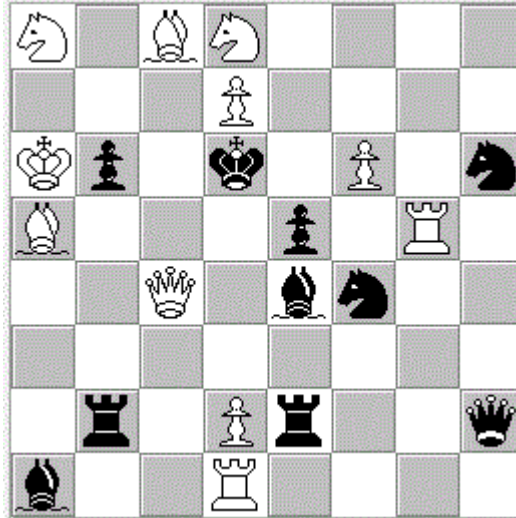


Александр Грин(Гуляев)

Александр Павлович Гуляев, псевдоним: Александр Павлович Грин (1908 г.-Санкт-Петербург - 1998 г.-Москва), международный гроссмейстер (1988г.), международный арбитр (1956г.). Доктор технических наук, профессор, заслуженный деятель науки и техники РСФСР. Автор ряда книг по вопросам задачной и этюдной композиции.

Диаграмма № 1

А.Гуляев(Грин), Всесоюзный конкурс, 1931 г.,1 приз
White: Ka6,Qc4,Rd1,Rg5,Ba5,Bc8,Sa8,Sd8,pp.d2,d7,f6/11/. 11+10
Black: Kd6,Qh2,Rb2,Re2,Ba1,Be4,Sf4,Sh6,pp.b6,e5/10/.



Мат в 2 хода

1.d4! (/угроза с обязательным двойным шахом 2.d:e#).

Черные парируют ее, одновременно закрывая линию d и защищая e5:

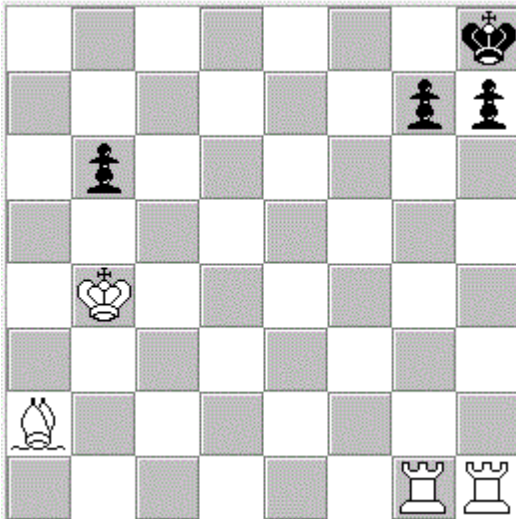
1...Rbd2 2.Bb4#,1...Bd3 2.Sb7#,1...Bd5 2.Qc7#,1...Sd3 2.Qe6#, 1...Sd5 2.Qc6#.

На разнообразную игру, связанную с защитой сразу двух линий, из-за угрозы двойным шахом, обратили внимание столичные проблемисты в начале 30-х годов прошлого века, поэтому тема была названа "московской".

Диаграмма № 2

А.Гуляев(Грин),1944г.

White: Kb4,Rg1,Rh1,Ba2/4/.4+4 Black: Kh8,pp.b6,g7,h7/4/.



Мат в 3 хода

1.Rh6! b5 2.Rgg6! g:h 3.Rg8#.

И повернув доску на 180 градусов:

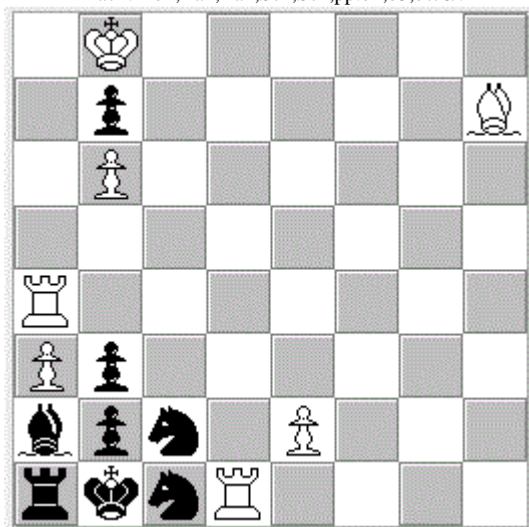
1.Bc2 g2 2.R:a2+ K:a2 3.Ra8#.

Диаграмма № 3

А.Гуляев(Грин), совместно с О.Ефросининым, 1987г. "Мат"(ЧССР)

White: Kb8,Ra4,Rd1,Bh7,pp.a3,b6,e2/7/. 7+8

Black: Kb1,Ra1,Ba2,Sc1,Sc2,pp.b2,b3,b7/8/.



Мат в 10 ходов

1.e4! S- 2.e5+ Sc2 3.Re4!,вынуждая черных взять пешку- 3...S:a3 и освободить поле a3.
4.Ra4+! Sc2 5.Ra6! b:a 6.e6 a5 7.e7 a4 8.e8R! a3 9.Re4! S- 10.R:S#.

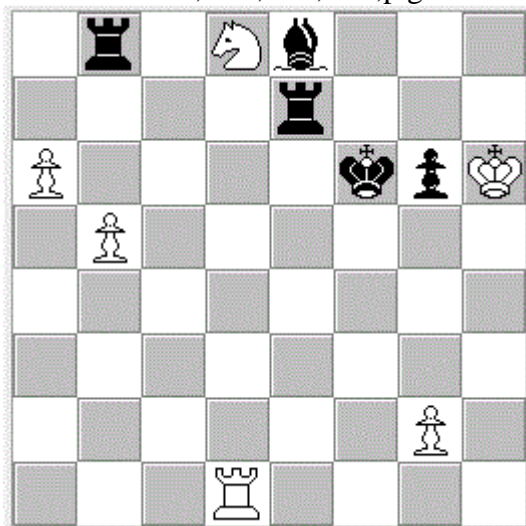
Ладья, словно птица Феникс, жертвует собой, чтобы вновь возродиться.

Диаграмма № 4

А.Грин(Гуляев), 1985г.,1-й приз
Конкурс "Спартак"

White: Kh6,Rd1,Sd8,pp.a6,b5,g2/6/ 6+5

Black: Kf6,Rb8,Re7,Be8,p.g6/5/.



Ничья

1.Rf1 Ke5 2.Re1 Kd6 3.a7! R:a7 4.R:e8 Kd7 5.Rh8! Raa8 /5...Ra1 6.Sf7/ 6.Rh7! K:d8.

У черных теперь лишняя ладья, но реализовать перевес они бессильны.

7.b6 g5 /7...Rc8 8.b7 и 9.Rh8,

7...Kc8 8.b7 R:b7 9.Rh8,

7...Ke8 8.b7 Ra5! 9.g4/.

8.Kh5! g4 9.Kh4! g3 10.Kh3, ничья.

И авторская задача, посвященная А.П.Грину /диаграмма № 5/:

Диаграмма № 5

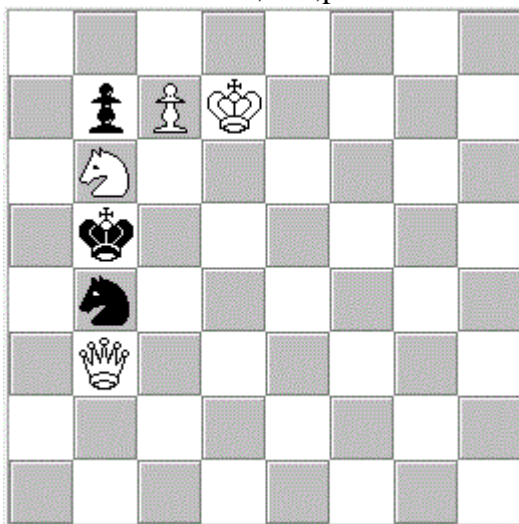
Буква "Г"

Иван Паскалев, 2021 г.

(Посвящается А.П.Грину/Гуляеву)

White: Kd7,Qb3,Sb6,p.c7/4/. 4+3

Black: Kb5,Sb4,p.b7/3/.



Мат в 2 хода

1.c8S! - zz,

1...Kc5 2.Qc4#,

1...Ka5/a6/ 2.Qa4#.

Болгария г. Стара Загора, 6000 ул. "Цар Иван Шишман" №109 ап.24, Б
Иван Паскалев 15 марта 2021