

Евгений Иванович Умнов (1913 – 1989)

Е.И.Умнов шахматный композитор и литератор. Международный мастер (1975 г.) и международный арбитр (1956г.). Математик, кандидат технических наук. Автор фундаментальных трудов по теории и истории шахматных задач. С 1927 года опубликовал свыше 200 задач, многие из которых отмечены отличиями, в том числе - 16 первыми призами. Есть тема, носящая его имя. Тема "Умнова": - комплекс двух и более вариантов, в которых белая фигура совершает ход на место ранее ушедшей черной фигуры или другими словами: защищаясь от угрозы, черные ходят определенной фигурой, а на её место становится белая фигура.

Диаграмма № 1

Е.Умнов,1938г.,1 приз Конкурс шахматного клуба ВЦСПС

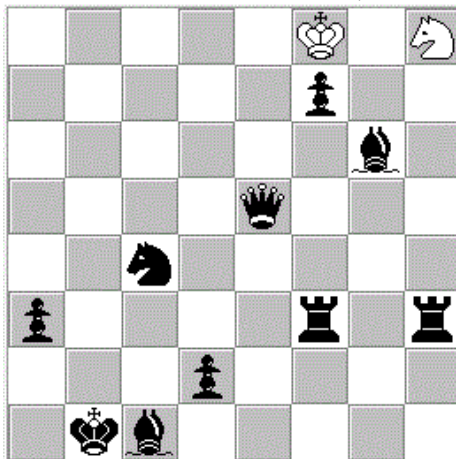


Мат в 3 хода

Решение: **1.Bb4!** грозит **2.V:c5+ K:d5 3.S:f6#**,
1...S:d4 2.Qb5 S:b5 3.V:c5#, **1...V:d4 2.Qf6! V:f6 3.V:c5#.**

Далее тема "Умнова" в кооперативном жанре./диаграмма № 2/:

3.Пигитс и А.Виртманис,2-й поч.отзыв, "Шахматы",Рига,1988 г.



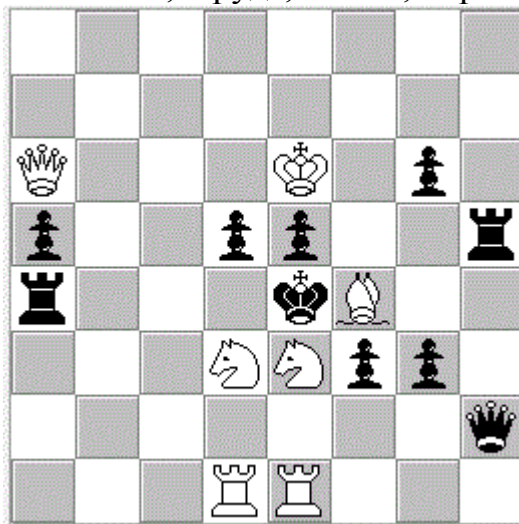
Коопмат в 4 хода

1.Bd3 Sg6 2.Qa1 Se5 3.Sb2 Sc4 4.a2 Sa3#.

Маршрут белого коня проходит по полям, которые только что покинули черные фигуры (тема "Умнова").

И другая задача Е.Умнова /диаграмма № 3/.

Диаграмма № 3
Е.Умнов, "Труд", 1947 г., 1 приз



Мат в 2 хода

Решение:

1.Qc6! (2.Q:d5#),

1...Kd4 2.Sf2#, 1...Rd4 2.Sg2#, 1...Qa2 2.Sc2#, 1...Qh3+ 2.Sf5#, 1...e:f 2.Sc5#.

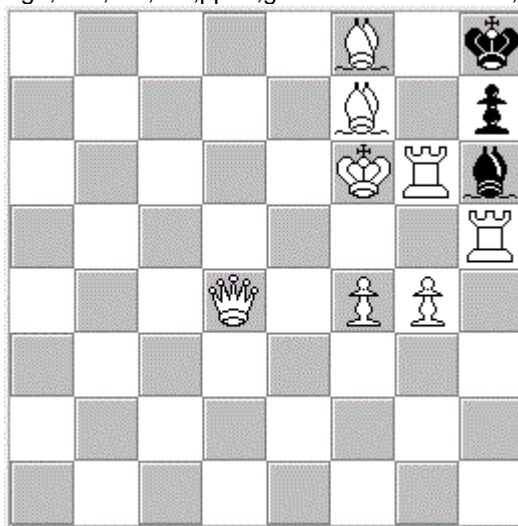
Игра коневых батарей удивительно гармонична. Задача признана лучшей во Втором первенстве СССР.

И наконец авторская задача /диаграмма № 4/:

Диаграмма № 4 **Иван Паскалев, 2021 г.**

Буква "У" /Посвящается Е.И.Умнову/

White: Kf6,Qd4,Rg6,Rh5,Bf7,Bf8,pp.f4,g4/8/. Black: Kh8,Bh6,p.h7/3/. 8+3



Мат в 1 ход

Ложный след: 1.Rg8#?, но ретроанализ доказывает, что последними ходили белые: поля "g7" и "g8" атакованы два раза белыми фигурами, слон не мог быть на полях "g5" и "g7", так как дает шах белому королю, а пешка "h7" в начальной позиции.

Поэтому есть следующая игра:

0...Bg7+ 1.B:g7#,

0...Bg5+ 1.K:g5# (батарейный мат),

0...h:g6 1.R:h6#.