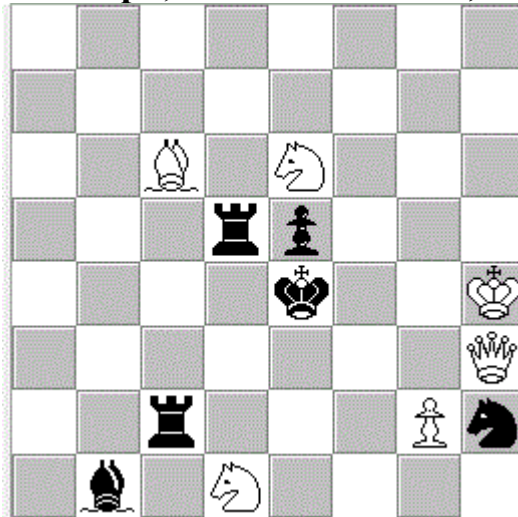


Подъём на Эверест

Перед нами коллективная задача известного дуэта Й.Котц и К.Коккелькорн.

Диаграмма

Й.Котц,К.Коккелькорн, 1 почетный отзыв,1865 г., Palamede"



Мат в 5 ходов #5

Анализ позиции показывает, что черные могут двигаться лишь слоном, ведь одна ладья связана, а другая прикована к защите клеток c3 и f2, а конь сторожит поле f3. Но аналогично положение и у белых фигур: слон связывает ладью, ферзь контролирует три клетки, конь d1 караулит ладью c2, а конь e6 приглядывает за черным королем. И лишь белый монарх относительно свободен, но лишь на вертикали "h". Где же путь к победе?!

Оказывается, что он связан с историей...

Далекий 1953 год. Наш взгляд устремлён к Гималаям - высочайшей вершине на Земле Джомолунгма, Эверест, на границе Непала и Китая: 8848 м, впервые покоренная шерпом Н.Тенцингом и новозеландцем Э.Хиллари 29 мая 1953 году. Отсюда начинается и наш рассказ.

Шерп Тенцинг /Kh4/ и новозеландец Хиллари /Qh3/ атакуют вершину.

1.Kh5!

Буран и ураганный ветер хотят помешать им.

1...Ba2 2.Kh6 Bc4 3.Kh7 Bb5.

Два героя уже у подножия вершины и наступает решающий миг:

4.Kh8 B:c6, и как раз вовремя 5.Qh7#.

Тенцинг и Хиллари на вершине. Их взгляд охватывает весь мир.

Побеждена сама природа!

Этот занятный марш по вертикали получил девиз "Подъем на Эверест!"