

## Соловей-разбойник (nightingale the robber) rossignol-фр.

**Соловей-разбойник**, для краткости - **Соловей**. (рабочие названия были разные, типа Р.Гуд, файервуд, ...)

Всё начиналось как Панда... Но, название уже оказалось занято...

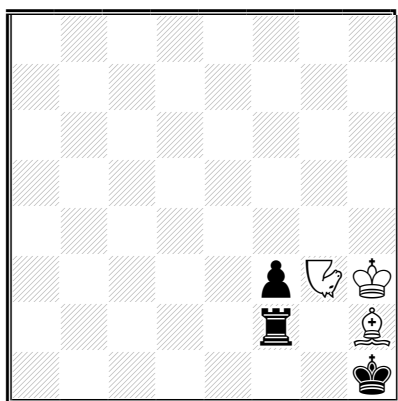
Предлагается опробовать новую разновидность шахматных фигур на предмет перспективы и жизнеспособности...

Любая известная фигура с приставкой «**соловей**» (Шёл я лесом, песню пел... Соловей мне на нос сел.) имеет свойства тех же фигур, но **может производить взятия только взобравшись на другую фигуру**. В защите (или в h#) фигура под «соловьём-разбойником» может выскальзывать, т.е. делать ход, но не может подныривать под **СР**. **Невозможно сбивать СР, взобравшегося на фигуру**. Пешка-СР взбирается только при ходе вперёд, с последующим взятием **наискосок**.

Нейтральные фигуры??? Пока без них... Как и без Короля-Соловья...

Пояснительные позиции:

**№1**

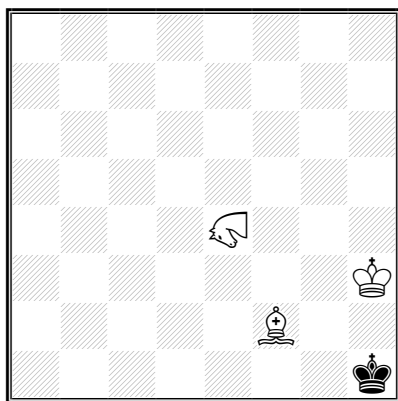


Н#2

(3+3)

1. Лf1! КоньСРe4
2. f2! КоньСР\*f2#

**№2**



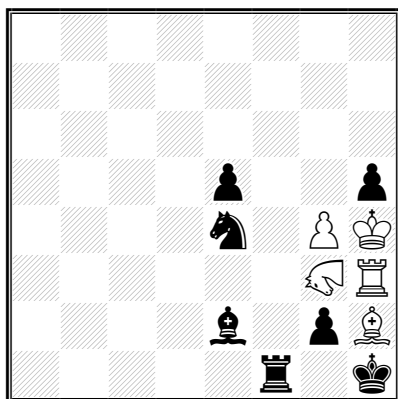
#1 e4 - КС

(3+1)

1. КоньСР\*f2#

Обычный конь матует с g3, а КСР со слона на f2. Слон может выскользнуть из-под КСР, контролируя g1.

### №3



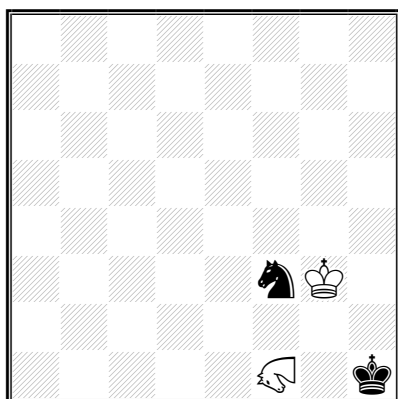
hs#3 g3 - KC (5+7)

1.KC**f5** Kg**3**

2.g5 e4

3.KC**\*g3!** Цугцванг! K**f5#** - проскальзывает новая идея, «возможно не возможная» в других сказках.

### №4

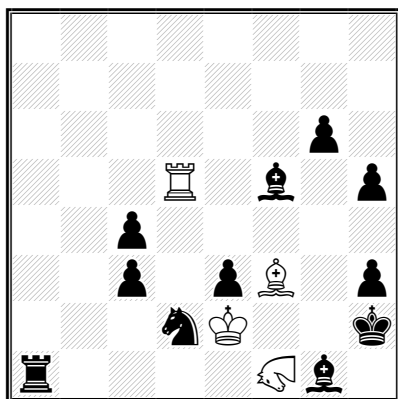


h#1 f1 - KC (2+2)

1.Kg1! KC**\*g3#**

И первая задача на предложенную разновидность:

**Vladislav NEFYODOV (Russia) original**



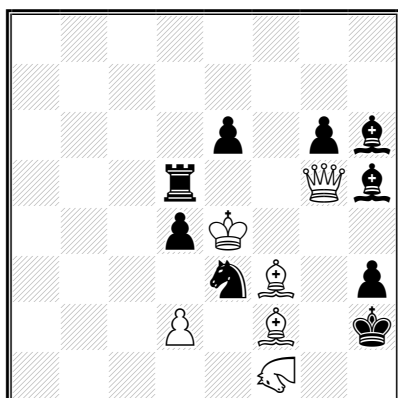
hs#3 f1 - **К** b)e3-g3 (4+11) C?

a) 1.КCg3 Kf1 2.Td2! cd 3.КC\*f1+! Kg3#

b) 1.КCe3 Lg4 2.Tf5! gf 3.КC\*g4+! Lf3 #

И вдогонку вторая:

**Vladislav NEFYODOV (Russia) Original**



hs#3 b) Ke3-e1 (6+9) C?  
f1 - **К**

a) 1.КCg3!(КC\*d2?) Kf1 2.De3 de 3.КC\*f1! K:d2/Kg3#  
С пешки d2 КС на f1 уже обязан ходить со взятием.

b) 1.КCe3 Lg4 2.Dh5 gh 3.КC\*g4 L:f3/Lf5#

Чёрные, в двух близнецах, в защите на матующем ходу могут выскользнуть из-под КС на два поля, но с обоих следуют маты!

Владислав НЕФЁДОВ. Челябинск. 4.12.2020