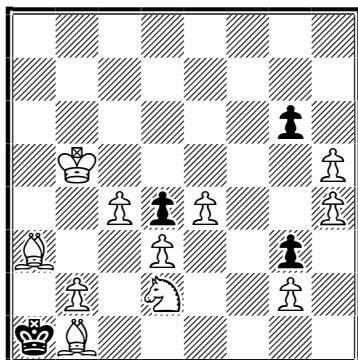


Никита Кравцов и Александр Сыгуров 8/8/6p1/1K5P/2PpP2P/V2P2p1/1P1N2P1/kB6

*Посвящается Е. Фомичеву*



C+

#6

11+4

1. b4? g:h5!

1. ♖b4? g5!

1. ♖a4! – zz;

1...g5 2. b4 g4! 3. ♗f1! ♕:b1 4. ♖b3 ♕a1 5. ♗b2+ ♕b1 6. ♗d2#

1...gh5! 2. ♗c2 ♕a2 3. ♗b1 ♕a1 4. ♗c3! dc3 5. ♖b3 cb2 6. ♗:b2#

Два правильных мата.

Белый эффект «ушел-пришел» в каждом варианте.