

Тематический блицконтур составления задач ТТ-211

Название конкурса: "Авторазвязывание"

Задание: h#2-n (сказ.)

Тема: Фигура **X** связана фигурой **Y**, что в данном конкурсе означает следующее: **по крайней мере один** ход фигуры **X** или даже просто поднятие этой фигуры над доской приводит к шаху своему королю, объявляемому фигурой **Y**. Но если фигура **X** может сделать **любой** ход, даже при отсутствии блокирующих фигур, то она не считается связанной. [Например, в позиции (wKa1, wRb1, bRh1, Disparate) белая ладья кажется связанной, но любой ее ход делает черную ладью неподвижной на один ход, поэтому белая ладья не считается связанной.]

Суть темы: по ходу решения фигура **X** развязывает сама себя путем ухода с линии связки (линии между **Y** и королем / королевской фигурой) без взятия, без изменения позиции фигуры **Y** и без закрытия линии связки на том же ходу. Если решение состоит из более чем одной фазы, то каждая фаза должна иметь тематический ход с авторазвязыванием.

Сказочные фигуры и условия **разрешены** (иначе тема вообще не может быть реализована!).

Задачи должны быть **проверены** программой **Popeye** или **Alybadix**.

Судья: Arnold Beine

Срок присылки: до 26 июля 2018 года

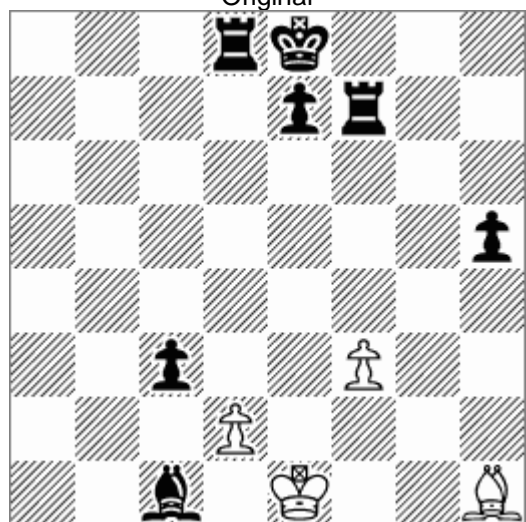
Задачи отправлять Алексею Оганесяну на e-mail: alexeioganesyan@gmail.com

Все полученные задачи будут представлены судье в анонимной форме.

Итоги будут опубликованы на сайте <http://superproblem.ru>

Примеры

№ 1. Пример тематической задачи
Arnold Beine
Original



h#3.5

(4+7)

3rk3/4pr2/8/7p/8/2p2P2/3P4/2b1K2B

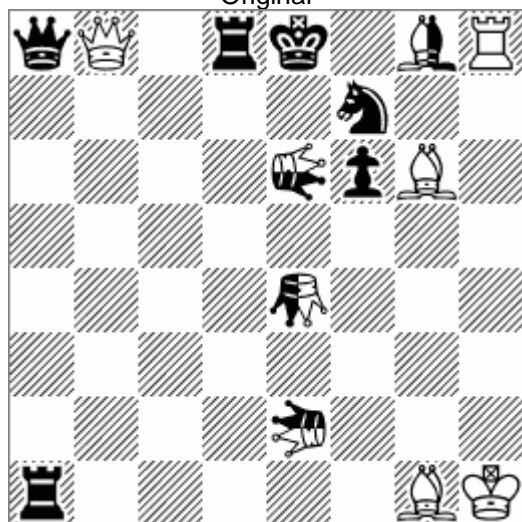
AntiCirce

1...f4 2.cxd2 [bP→d7] Be4 3.Bxf4 [bB→f8] Bg6 4.Rf1+ Kxf1 [wK→e1]#

№ 2. Схематичный пример для демонстрации тематических ходов

Arnold Beine

Original



h#???

(5+6+4)

qQ1rk1(!b)R/5n2/4(!q1)pB1/8/4(!q2)3/8/4(!q3)3/r5BK

a) Eiffelchess; b) Patrolchess; c) Anticirce; d) Annanchess; e) Back to Back

f) Bg6→h5, Face to Face; g) Imitator d5

e4: Grasshopper (G); e2: Lion (LI); e6: Kangaroo (KA)

На диаграмме можно увидеть 6 линий связок: 2 с белым королем и 4 – с черным. Заметьте, что nLle2 связывает две фигуры по одной и той же линии связки для черных и что nGe4 связан также и для белых, в то время как nBg8 – только для черных. Связанные фигуры не могут ходить вообще или же им доступны только ходы Пелле (ходы вдоль линии связки, например 1.Rc8/1.Rxb8 или 1.nGe7+), но такие ходы нетематичны. Для достижения тематических ходов должно быть введено сказочное условие. В этом примере, традиционно для коопматов, ходы черных обозначены как 1., а ходы белых – как 1.... Эта разница будет важна в случае ходов нейтральных фигур.

a) Eiffelchess. Хотя bRd8 парализует wQ, ладья не может покинуть линию связки, потому что ферзь возвращает свою силу. Тематические ходы – 1...Bd4 и 1.Se5/Sxh8, потому что связывающая фигура под наблюдением и парализована. Тех же самых тематических ходов можно достигнуть использованием «парализующих фигур (pwBg1/pbSf7)» вместо условия Eiffelchess;

b) Patrolchess. Только wBg1 и nGe4 (для белых) связаны в диаграммной позиции, потому что другие связывающие фигуры не под наблюдением. Единственный тематический ход 1...Ba7 перекрывает линию наблюдения;

c) Anticirce. Теперь wBg1, nBg8 и nGe4 (для белых) не связаны, потому что поля возрождения связывающих фигур заняты. Связаны ли nKAe6 и nGe4 (для черных), зависит от типа Anticirce. Для типа Calvet упомянутые фигуры связаны, а для типа Cheylan черные могут ходить обеими этими фигурами, потому что они вообще не связаны. Единственный тематический ход – 1.Rdd1;

d) Annanchess. Annanchess – это довольно запутанное условие, но со множеством возможностей. Тематический ход – 1.nBh7, потому что теперь wR может ходить только как wB. Ход 1...nBh7 нетематичен, потому что nBg8 не связан для белых. Но есть два других тематических хода: 1.nKAe1+ и 1.nGe1++ (даже с двойным шахом), – потому что эти фигуры на e1 для черных теперь имеют силу LI, в то время как nLle2 для белых может ходить только как KA или G соответственно. Заметьте, что линия связки – это не вертикаль «e» целиком, а только отрезок от e2 до e8. Поэтому e1 – вне линии связки.

nKAe6 связан не только для черных, но также и для белых (!), по крайней мере если под словом «связан» понимать, что фигура не может ходить по причине нелегального самошаха. Из двух возможных ходов 1...KAh6 и 1...KAe1? легален только первый, а второй – нет ('nLl'e1 дает шах wK). Тематичен ли теперь ход 1...KAh6? Нет, потому что отсутствует черная линия связки с белым королем! В сказочных шахматах есть батареи, не имеющие батарейной линии (эктобатарей, внешние батареи), и здесь мы имеем нечто аналогичное для линии связки;

e) Back to Back. Теперь мы имеем те же самые тематические ходы и по тем же причинам, что и в d): 1.nBh7, 1.nKAe1+ и 1.nGe1++. Но появился и четвертый ход: 1.Sg5.

Если добавить wROSEc3 и bGc7, то будем иметь другую линию связки с черным королем, которая не является прямой. Тематическим ходом будет 1.Gc2, потому что тогда RO может ходить только как G;

f) Bg6→h5, Face to Face. Единственный тематический ход – 1.Sh6;

g) Imitator d5. Теперь wBg1, nGe4 и nKAe6 не связаны и не могут сходить тематически. Тематические ходы здесь: 1.Rd7[Id4], 1.Rd5[Id2], 1.Rd4[Id1] и 1.Sd6[Id4].