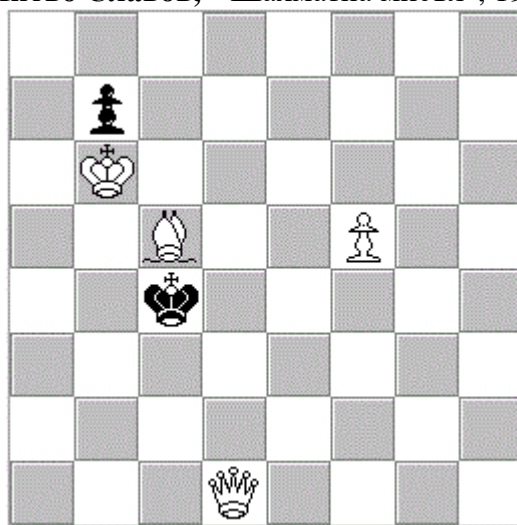


Митьо Славов. Болгария (02.12.1933) Родился и живет в городе Кермен, Сливенская область. Один из немногих болгарских шахматистов, достигших успехов в очных шахматах, шахматах по переписке и композиции. Внёс большой вклад в организацию шахматных соревнований в родном городе.

Mitjo Slavov. Bulgaria (12/02/1933) Born and lives in the city of Kermen, Sliven region. One of the few Bulgarian chess players who achieved success in face-to-face chess, correspondence chess and composition. He made a great contribution to the organization of chess competitions in his hometown

Митьо Славов, "Шахматна мисъл", 1964



#3

4+2

1. Bd4! zz

1. ... Kb4 2. Qc2 Ka3 3. Bc5#

1. ... Kd5 2. Qd3 Kd6 3. Bf6#