

**Михаил Михайлов.** Болгария (1934)

Родился в деревне (теперь город) Полски Тръмбеш, живет в Софии. Инженер, долгие годы преподавал в МЭИ. Основатель болгарского шахматного этюда - в 60 годов публиковал в "Шахматна мисъл" первые учебные материалы по теории шахматного этюда. Получил много призов, в том числе и первых, в Болгарии и за рубежом.

**Mikhail Mikhailov.** Bulgaria (1934)

Born in the village (now city) of Polski Trambesh, lives in Sofia. Engineer, taught at MPEI for many years. The founder of the Bulgarian chess etude - in the 60s he published the first educational materials on the theory of chess etude in "Shakhmatna Misal". He received many prizes, including first ones, in Bulgaria and abroad.

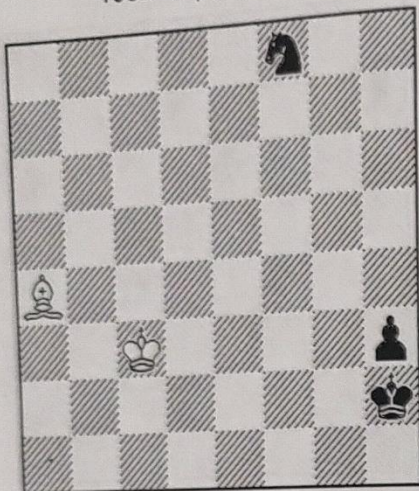
149. Михаил Михайлов  
Мач София - провинция  
1953 1-во място

#2

149. 1. ♖e6! (2. ♘e2#), 1... ♘e4  
2. ♜:f5#, 1... ♙e4 2. ♜:h6

- Развързвания на бялата дама
- Withdrawal unpin of a white unit
- Direkte Entfesselung eines weissen Steins
- Déclouage direct d'une pièce blanche

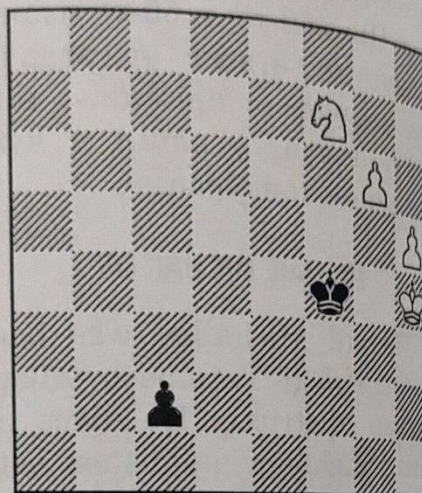
150. Михаил Михайлов  
Ceskoslovensky Sach  
1952 2-ра премия



=

150. 1.♔d2 ♖g1 2.♔e1 ♜e6  
3.♙d7 h2 4.♙c6 ♜f4 5.♙h1 ♜g2  
(5...♔:h1 6.♔f2=) 6.♔e2 ♔:h1  
7.♔f1 ♜e3+ 8.♔f2 =

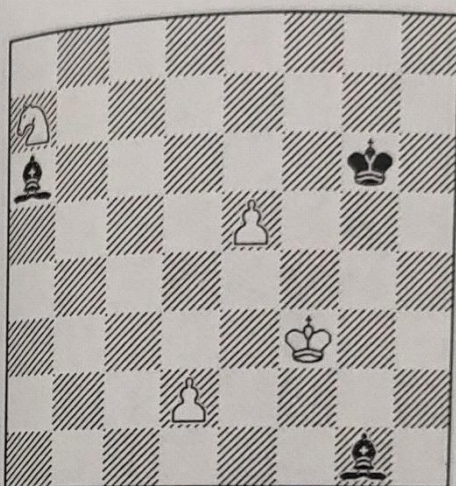
151. Михаил Михайлов  
Ceskoslovensky Sach  
1953 2-ра премия



=

151. 1.♜e5! (1.g7? c1♙ 2.g8♙  
♙h1#) 1...♔:e5 2.g7 c1♙! (2...c1♙?  
3.g8♙ ♙h1+ 4.♔g5 ♙g2+ 5.♔b6  
♙:g8=) 3.h6 ♔f6 4.g8♜+ ♔f7 5.h7  
=

152. Михаил Михайлов  
Ceskoslovensky Sach  
1953



=

152. 1.d4 ♙:d4 2.♜c6 ♙b7  
3.♔e4 ♙c5 4.♔d5! ♙a3 5.♔e6!  
♙:c6 =

153. Михаил Михайлов  
"Шахматна мисъл"  
1956 1-ва премия



+ -

153. 1.g7! ♜:g7 2.f6+ ♔f8  
3.♜c5 a2! 4.♔:a2 ♜c3+ 5.♔b3  
♙a3! 6.♔:a3 ♜b5+ 7.♔b4 ♜d6  
8.♜cd7+ ♔g8 9.f7+! ♔:f7 10.♜f6+  
♔f8 (♔h8) 11.♜g6#