

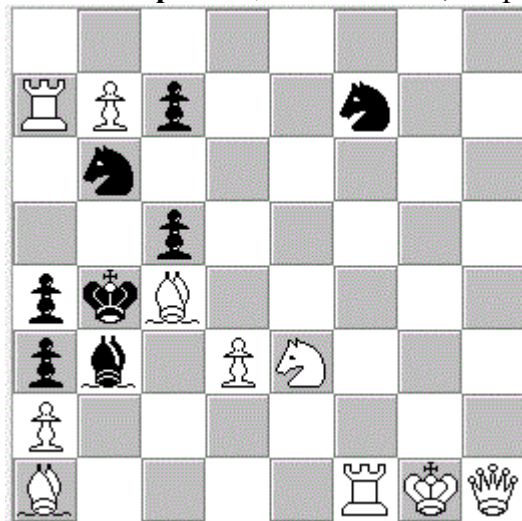
Стилиан Кръстев. Болгария. (1956)

Родился и проживает в Плевене. Сначала был успешным решателем, потом пришел к составлению композиций. Публикует преимущественно кооперативные маты, но есть и ортодоксальные задачи и сказки.

Stiliyan Krastev. Bulgaria. (1956)

Born and lives in Pleven. At first he was a successful solver, then he came to composing compositions. Published mainly cooperative mats, but there are also orthodox problems and fairy tales.

Стилиан Кръстев, DSV 1984 г., I приз



#2

10+8

8/RPp2n2/1n6/2p5/pkB5/pb1PN3/P7/B4RKQ

1.Rb1? (2. Sc2#) 1. ...Sc4!;

1.b8Q? (2. Sd5#) 1. ...Bxc4!;

1.Qc6? (2. Qb5#) 1. ...Sxc4 2. Sd5#; 1. ...Bxc4 2. Sc2# ; 1. ...Sd6!

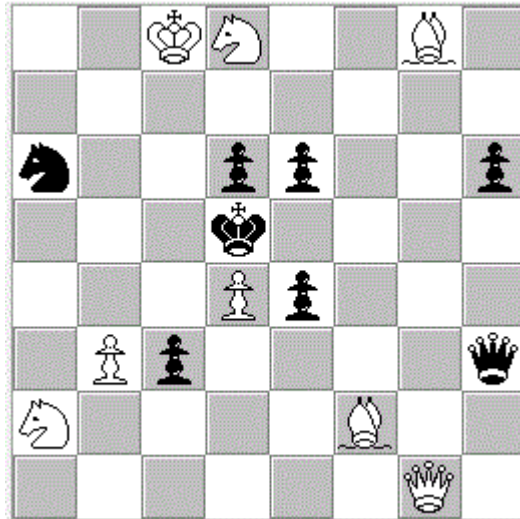
1. Qh4! (2. Qe1#)

1. ... Sd5 2. Sxd5#;

1. ... Sxc4 2. b8Q#;

1. ... Bxc4 2. Rb1#

Стилиян Кръстев, "Шахматна мисъл", 1985 г., I приз



#2

8+8

2KN2B1/8/n2pp2p/3k4/3Pp3/1Pp4q/N4B2/6Q1

1. Qg4? (2. Bxe6#)
 1. ... Sc7/c5 2. Sb4#;
 1. ... Qxg4 2. Sxc3#, но 1. ... Qe3!

1. Qg3? (2. Sxc3#)
 1. ... Qxg3 2. Bxe6#, но 1. ... e3!

1. Qg7! (2. Qb7#)
 1. ... Qe3 2. Bxe6#;
 1. ... e3 2. Sxc3#;
 1. ... S~ 2. S(x)b4#

Стилиян Кръстев, Schach, 1985 г., I приз



H#2

b) d4 -> e3

7+10

q5r1/8/8/B7/1r1P1Ppp/1R1b4/n1B1kp1N/1Kn5

a) 1. Rb7 Rb6 2. Bb5 Re6#
 b) d4 -> e3 1. Bg6 Bf5 2. Re4 Bxg4#