



**Иван Игнatieв.** Болгария. (1939 – 1993)

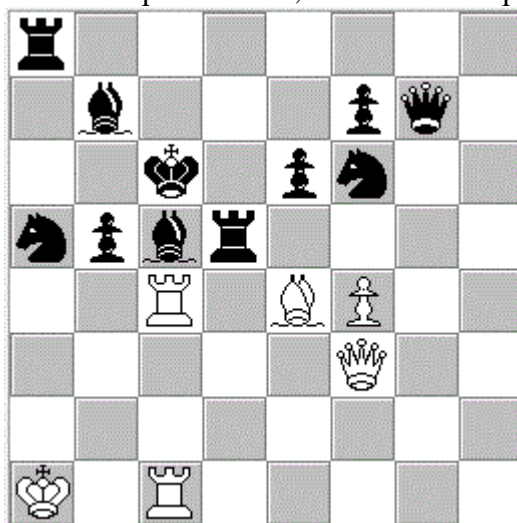
Доктор медицинских наук, анестезиолог. Составил около 100 произведений, из них 54 отличия в болгарских и международных конкурсах. С 1982 года международный судья по композиции. Отличный решатель, победитель в международном конкурсе, посвящённом Шахматной олимпиаде в Варне /1962/, первый чемпион Болгарии по РШЗЕ. В годы, когда не было компьютеров, был неизменным помощником болгарских композиторов при проверке задач. Долгие годы вместе с В.Алайковым и Н.Димитровым абсолютно бескорыстно принимал участие в развитии болгарской шахматной композиции.

**Ivan Ignatiev.** Bulgaria. (1939 – 1993)

Doctor of Medical Sciences, anesthesiologist. He composed about 100 works, of which 54 won distinctions in Bulgarian and international competitions. International composition judge since 1982. An excellent solver, winner of the international competition dedicated to the Chess Olympiad in Varna /1962/, the first champion of Bulgaria in the Chess Olympiad. In the years when there were no computers, he was an invariable assistant to Bulgarian composers when checking problems. For many years, together with V. Alaikov and N. Dimitrov, he absolutely disinterestedly took part in the development of the Bulgarian chess composition.

**Иван Игнatieв,**

ЮК "Болгария - 1300", 1983 г. I - II приз



Н#2

3 решения

6+11

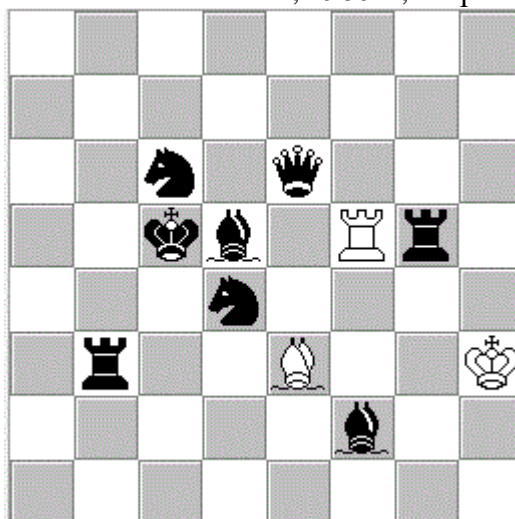
r7/1b3pq1/2k1pn2/npbr4/2R1BP2/5Q2/8/K1R5

1. Rad8 Qe3 2. R8d7 Qxc5#

1. Rad8 Qa3 2. R8d7 Qxc5#

1. Rad8 Qf2 2. R8d7 Qxc5#

**Иван Игнatieв,**  
 "Шахматна мисъл", 1986 г., I приз



H#3    b) Sc6 -> b4    3+8  
 8/8/2n1q3/2kb1Rr1/3n4/1r2B2K/5b2/8

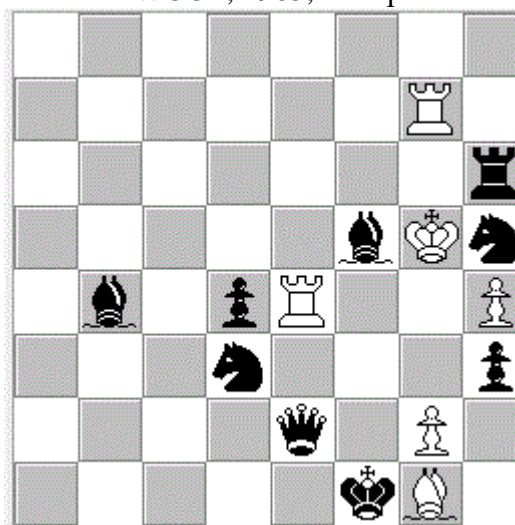
a) диаграмма

**1. Rg4 Rh5    2. Rb6 Bg5    3. Bc4 Be7#**

b) Sc6 -> b4

**1. Bg3 Bg1    2. Qd6 Rf2    3. Sb5 Rc2#**

**Иван Игнatieв,**  
 II WCST, 1983, III приз



H#2 circe    b) на g1 белый конь    6+9  
 8/6R1/7r/5bKn/1b1pR2P/3n3p/4q1P1/5kB1

a) диаграмма

**1.Re6! Kxf5 /Bc8/    2.Rxe4 /Rh1/ Bxd4 /d7/ #**

b) на g1 белый конь.

**1. Bh7! Kxh6 /Rh8/    2. Bxe4 /Rh1/ Sxh3 /h7/ #**