

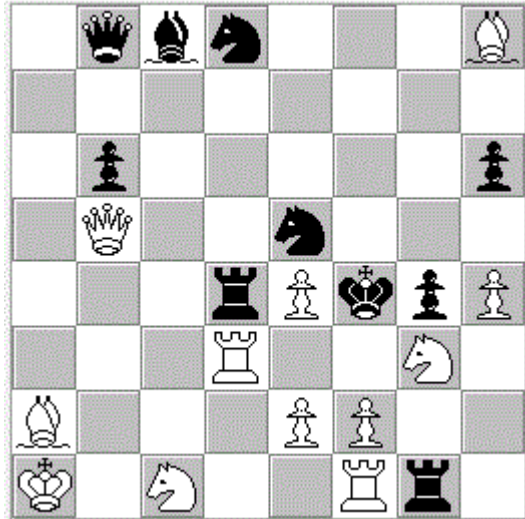
Лев Ильич Лошинский

У Льва Лошинского есть замечательная задача, которая выделяется среди других его гроссмейстерских задач /диаграмма № 1 /:

Диаграмма № 1

Л. Лошинский

1 чемпионат СССР, 1947, 1-е место, "Шахматы в СССР", 1947



Мат в 3 хода

Решение:

Дальше буду позволять себе приводить некоторые цитаты из книги "Гроссмейстер шахматной композиции", так как они охватывают всю тему. "Задача № 181. Трудным и тонким вступительным ходом 1.Qb1 белый ферзь становится в засаду, создавая косвенную батарею, действующую на поле e4. Защиты черных от угроз 2.Sh5+ К:e4 3.Re3# построены на разблокировании поля d4. При движении ладьи по вертикали создаются малозаметные слабости в позиции черных, которые искусно используются белыми в подготовке ответа на защиту 2...R:g3. 1...Rd5 2.Rd4, создавая две угрозы: основную - 3.Sh5# и дополнительную - 2...R:g3 3.e:d#, если 1...Rd6, то 2.Rd5 R:g3 3.B:e5# и 1...Rd7 2.Rd6 R:g3 3.Rf6#. Движения черной ладьи по горизонтали вызывают аналогичные перемещения белой: 1...Rc4 2.Rc3, 1...Rb4 2.Rb3 и 1...Ra4 2.Ra3 R:g3 3.f:g#.

Любопытен дополнительный вариант с игрой тех же ладьей:

1...R:e4 2.Rf3+ и 3.Q:e4#. Если 1...R:g3, то 2.f:g++.

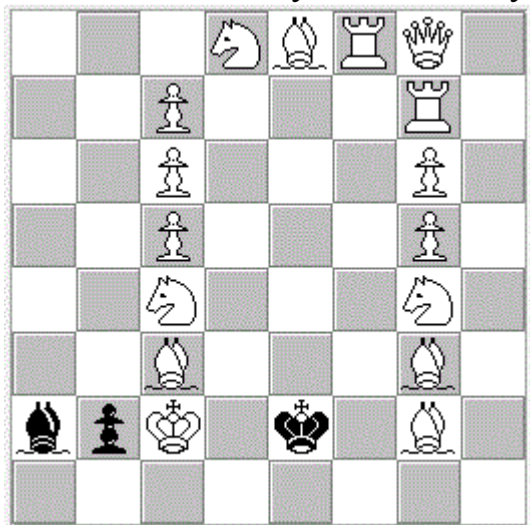
Подобное последовательное преследование черной фигуры белой получило название "темы Лошинского".

Лошинский любил эту задачу, гордился ею и назвал ее первой среди четырех лучших своих задач, победивших в чемпионатах СССР. Задача эта, принесшая Лошинскому победу в первом чемпионате СССР, неоднократно воспроизводилась в шахматной печати всего мира. Она вызвала восторженные отклики и привлекла к себе сильнейших шахматистов - практиков.

М.Ботвинник привел задачу в журнале "Огонек" /1947/ и дал ей высокую оценку. М.Таль в связи с 60-летним юбилеем Лошинского вспоминает именно эту композицию и особо выделяет в ней "невидимые миру маты" /"64", 1973/.

На фоне этой замечательной композиции две скромные авторские задачи, но с уважением /диаграммы № 2 и 3/:

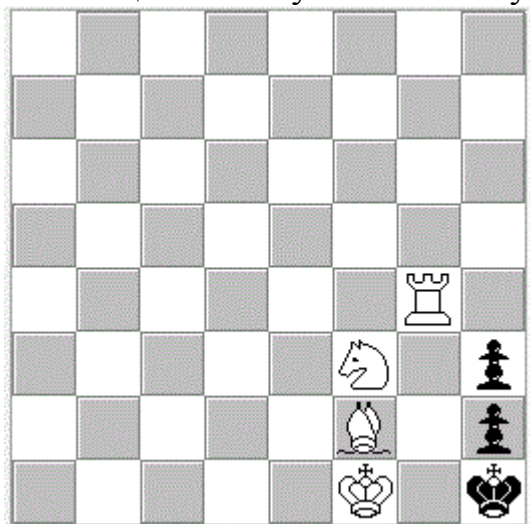
Диаграмма № 2
Иван Паскалев, оригинал, буква "Л"
/Посвящается Льву Лошинскому/



Мат в 1 ход

Решения: 1.Qe6#, 1.Bf1#, 1.Rf2# и 1.Re7#
(перед этим было – 0. Vf3-g2+ Kf1-e2)

Диаграмма № 3
Иван Паскалев, оригинал, буква "Л"
/Посвящается Льву Лошинскому/



Мат в 2 хода

Решение:
1.Rg2? /2.R:h2#/ ,1...h:g2+!,
1.S:h2?-zz,1...K:h2!,
1.Sg1? - zz,1...h:g1Q+ /R,B,S/ 2.R:g1+ Kh2!
Решает:
1.Bg1! - zz,1...h:g1Q+/R,B,S/ 2.R:g1#.

Болгария г. Стара Загора, 6000
ул. "Цар Иван Шишман" №109 ап.24, Б
Иван Паскалев 3 июня 2020