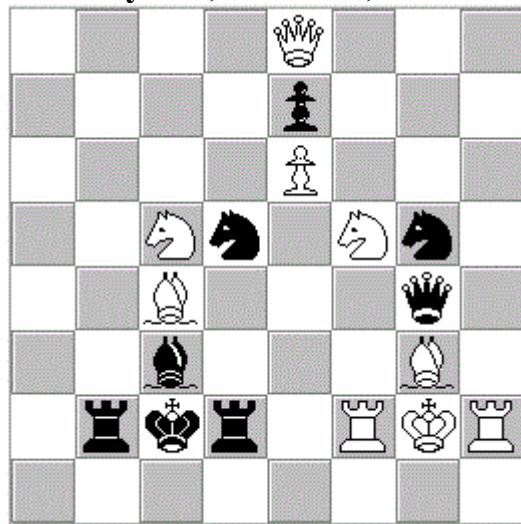


"Два короля в политическом равновесии"

Иногда Шумову удавалось выразить композиционно более сложную идею, когда перед белыми и черными фигурами ставилась одна и та же цель. Очень трудно шло составление задачи "Два короля в политическом равновесии", поэтому в её сочинении принял участие и К.Яниш./диаграмма/:

И.Шумов, К.Яниш, 1868 г.



Каждый при своём ходе дает мат в 5 ходов

Вне авторского замысла, решение задачи может рассматриваться и как шахматный рассказ.

Короли двух государств были соседями, но часто вспыхивали войны по захвату чужой территории. Так однажды один из королей почувствовал, что его армия готова сразить противника и начал военные действия /начинают белые/:
1.Qa4+ Kc1! 2.Rh1+ Rd1 3.Sd3+ Kb1 4.R:d1+ Q:d1 5.Q:d1# и его войско одержало победу.

Со своей стороны, однако и второй властелин успел так сосредоточить свои силы, что в один момент успех оказался на его стороне /начинают черные/:
1.R:f2+ K:f2 2.Kb1+ Kg1 3.Q:g3+ S:g3 4.Sf3+ Kf1 5.Se3#.

Так две стороны взаимно нападали друг на друга, пока не истощили силы до крайнего предела. Тогда были предприняты меры для мирных переговоров и дипломаты решили спорные вопросы. Так создались условия для прочного мира. Оба короля оказались в политическом равновесии...