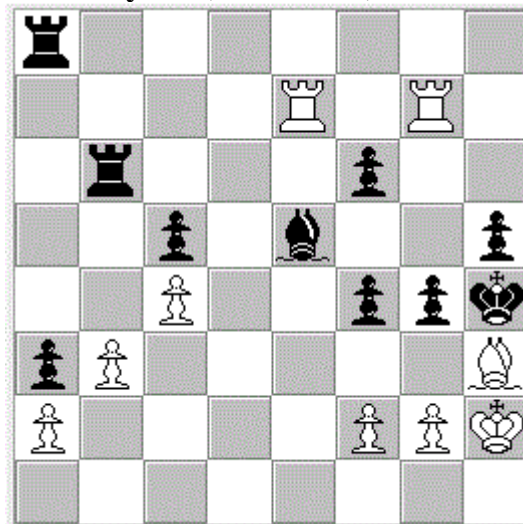


## Шумов и Тургенев

Иван Сергеевич Тургенев справедливо считался сильнейшим шахматистом среди выдающихся деятелей русской культуры 19-го столетия. Встречался за шахматной доской с известными мастерами России, Франции, Италии, Германии. Тургенев, будучи в Петрограде, часто посещал шахматный клуб. В шахматном клубе были встречи Ивана Сергеевича с шахматными мастерами: Шумовым, Янишем и другими известными шахматистами. Сохранилось окончание партии игранный между Тургеневым и Шумовым. Позиция была приведена в семнадцатом номере журнала "Шахматный листок" за 1860 год, но без указания когда игралась партия. Просматривая журнал "Шахцайтунг" за 1856 год, можно увидеть шахматную задачу, расположение фигур которой совпадает с этой позицией /диаграмма № 1 /:

Диаграмма № 1

И.Шумов, К.Яниш, 1856 г.



Мат в 6 ходов

Решение:

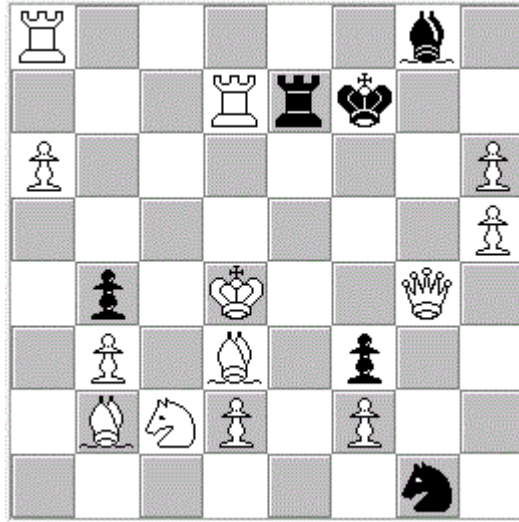
1.R:e5 g3+ 2. Rxg3 Rxb3 3. axb3 Rd8 4. Rg4+ hxg4 5. g3+ fxg3+ 6. fxg3#

Сравнение двух позиций не оставляет сомнения в том, что окончание партии натолкнуло двух мастеров на мысль составить шахматную задачу.

Между Шумовым и Тургеневым всегда были дружеские отношения.

Доказательство для этого является задача, посвящённая Тургеневу /диаграмма № 2/:

Диаграмма № 2  
**И.С.Шумов**, 1867 г. /Посвящается И.С.Тургеневу/



Белые заставляют сделать себе мат в 5 ходов

Решение:

1.Вс4+ Kf6 2.Kd3+ Re5 3.Rf8+ Vf7 4.Bd4 Se2/h3/ 5.Qf4+ S:f4#.

Задача опубликована в книге Шумова

"Собрание скахографических и других шахматных задач" /1867г./,

и найден много позже экземпляр этой книги с дарственной надписью:

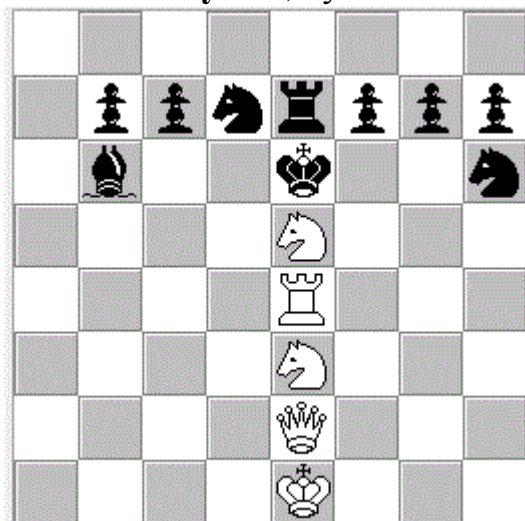
"Ивану Сергеевичу Тургеневу в знак уважения. И.Шумов"

В задачах Шумова есть и такая, изображающая букву "Т", но без

посвящения/диаграмма№3/.

Может быть, Маэстро забыл посвятить ее Тургеневу?

Диаграмма № 3  
**И.С.Шумов**, буква "Т"



Мат в 5 ходов

Решение:

1.Qc4+ Kf6 2.Rf4+ Kg5 3.Rf5+ S:f5 4.Qg4+ Kh6 5.S:f5#.

И наконец две авторские задачи, посвященные Тургеневу  
/диаграмма № 4 и № 5/:

Диаграмма № 4

**Иван Паскалев**, оригинал, буква "Т" (Посвящается И.С.Тургеневу)



Мат в 1 ход

Решение:

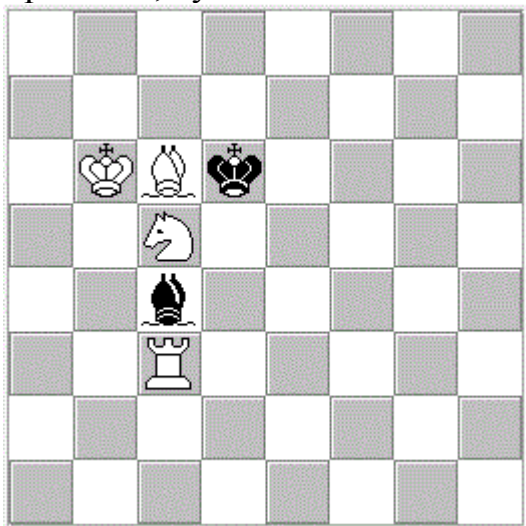
Черные угрожают матом: 1...Ve2#?, но они уже сделали свой ход:

0. .. Kc3-d3 или 0. .. Ke3-d3 или 0. .. f2-f1B!

И сейчас передают эстафету белым: 1.Rc3#!

Диаграмма № 5

**Иван Паскалев**, оригинал, буква "Т" /Посвящается И.С.Тургеневу/



Мат в 2 хода

а/ диаграмма б/ Kb6 ↔ Kd6 /смена мест королей/

Решение:

а/ 1.Re3! /2.Sb7#/,

1...Ve6 2.R:e6#, 1...Ba6 2.Re6#.

б/ 1.Ra3! /2.Sd7#/,

1...Ve6 2.Ra6#, 1...Ba6 2.R:a6#.

Болгария г. Стара Загора, 6000  
ул. "Цар Иван Шишман" №109 ап.24, Б  
Иван Паскалев 31 мая 2020