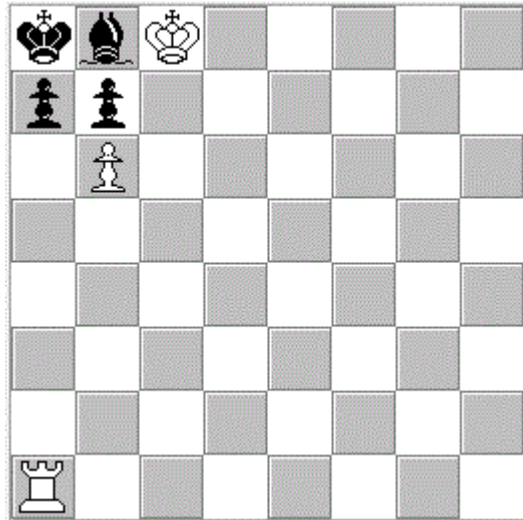


Паул Чарлс Морфи - один из гениев...

У одного из гениев шахматной игры - Пола Морфи - странная судьба. Примерно такой же путь прошёл и индийский шахматист Мир Султан - Хан: бросается в глаза подобное сравнение. Оба преуспевают в своих странах и затем прибывают в Европу, чтобы пожинать лавры. Сгорают как метеоры в волшебном шахматном небе, уходят загадочно и тихо. Задачу на диаграмме № 1 Пол Морфи составил когда ему не было и 20 лет.

Диаграмма № 1  
П.Морфи, 1856г.

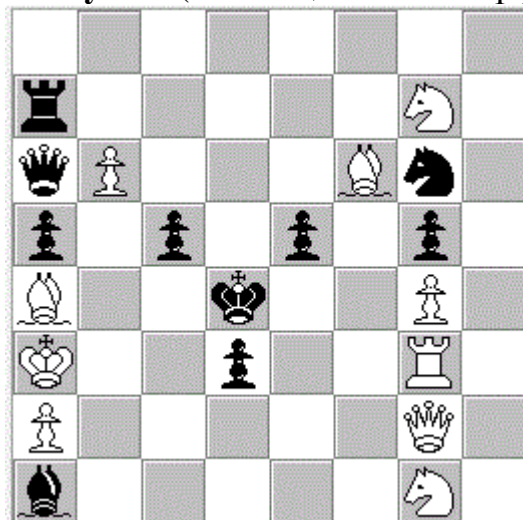


Мат в 2 хода

Решение: 1.Ra6!-zz,1...b:a6 2.b6# и 1...B - 2.R:a7#.

И.С.Шумов посвятил Морфи интересную трёхходовку /диаграмма № 2/:

Диаграмма № 2  
И.С.Шумов (Посвящается П.Морфи)



Мат в 3 хода Решение:

1.Bb3! Bb2+ 2.K:b2 Se7 3.Se6#.

Два шахматиста, две задачи, две разные судьбы...