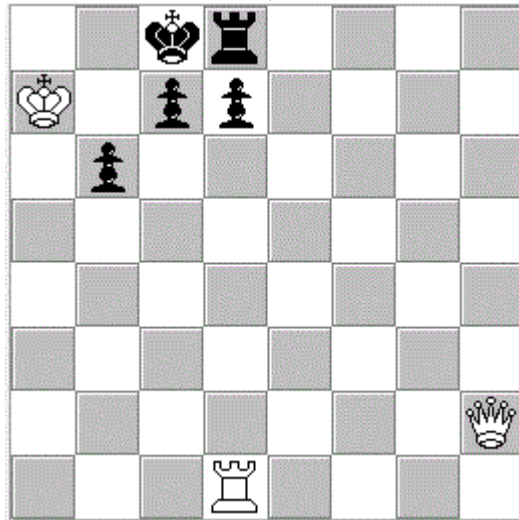


Д-р Макс Эйве и шахматная композиция

Пятый чемпион мира Макс Эйве также увлекался композицией, а до нас дошла, кроме этюдов, одна единственная задача гроссмейстера/диаграмма № 1/:

Диаграмма № 1
М.Эйве, 1927 г.



Мат в 2 хода

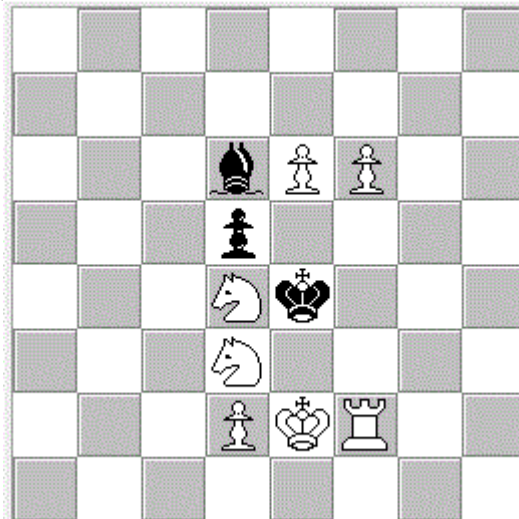
1.Qd6!-zz,1...c:d 2.Rc1#,1...c6 2.Qb8#,1...b5 2.Qa6# и 1...R - 2.Q:d7#.

Болгарский шахматный композитор Владимир Рангелов посвятил свою трёхходовку Максиму Эйве по поводу 75-летнего юбилея выдающегося шахматиста, тогда президента Международной шахматной федерации.

Диаграмма № 2

Владимир Рангелов, 1976 г.,

Посвящается д-ру Максиму Эйве, (исправление Ивана Паскалева)



Мат в 3 хода

1.Rg2! /2.Rg4+ Vf4 3.R:f4#, 1...Bg3 2.R:g3 и 3.Rg4#.

Торжество состоялось в Амстердаме, были приглашённые видные шахматисты и председатели национальных федераций многих стран. Из гостей юбилея первый нашел авторское решение задачи тогдашний чемпион мира Анатолий Карпов.