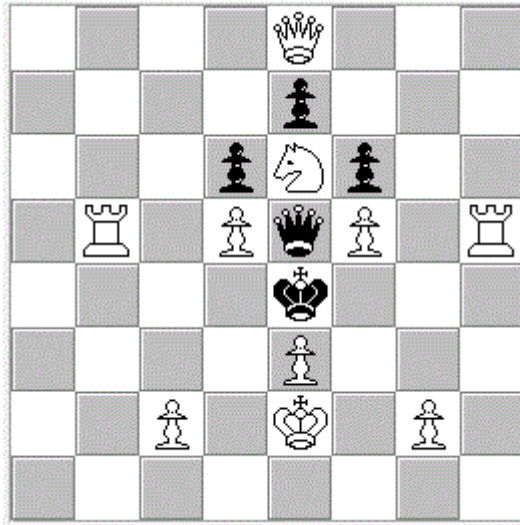


На страже

Диаграмма № 1

Ю.Яковлев, 1983 г., 1-2 похв.отзыв,"Советская Молдавия"



Мат в 2 хода

Диаграмма № 2

М. Гориславский, 1963 г., "Шахматы", 3-е место



Мат в 2 хода

Военно-воздушные силы охраняют небо над Родиной. Вдруг поступает сигнал о нарушении границы - враг напал значительными силами. Военно-транспортный самолет (диаграмма № 1), на борту которого находятся десантные части, сразу же вылетает. Задача-блок:

1.Q:e7 - zz, 1...Q:e6 2.Q:e6#, 1...Q:d5 2.Sc5#, 1...Q:f5 2.Sg5#,
1...Qd4/a1,b2,c3/ 2.S:d4#, 1...Qf4 /g3,h2/ 2.Q:f4#.

В это время вторжение локализовано сухопутными войсками, но все таки еще угроза сохраняется. Тогда начинается десантирование, парашюты открываются (диаграмма № 2) и десантники тут же приходят на помощь:

1.Sg3! с угрозой 2.Q:e4#,1...S:g3 2.d6#,1...Sc3 2.f6#.

"Парашют"- так называется эта двухходовка с красивым решением и в экономичной форме.

Все эти военные действия развиваются и осуществляются в штабах красных и синих: заканчивается очередное учение отдельных род войск.

Небо опять мирное и синее, а бойцы снова готовы быть на страже.

Болгария г. Стара Загора, 6000
ул. "Цар Иван Шишман" №109 ап.24, Б
Иван Паскалев 19 апреля 2020