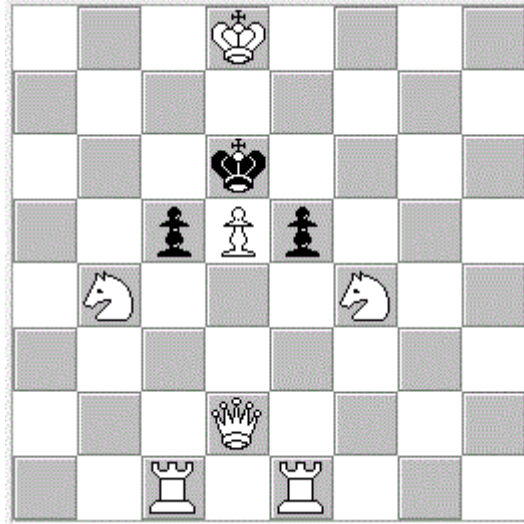


Самолёт

Диаграмма

Иван Паскалев, SuperProblem, 19/04/2020, оригинал



Мат в 2 хода

В один момент на краю горизонта появляется белая точка. Она начинает расти и постепенно вырисовывается точный контур самолета "Ту-104" /диаграмма:

1.Qd4! (угрозы 2.Q:c5# и 2.Q:e5#),

1...c4 2.Qb6#, 1...c:d4 2.Rc6#, 1...e4 2.Qf6# и 1...e:d4 2.Re6#.

Воздушный лайнер величественно и скромно глотает пространство и через минуту от него остаётся только узкая белая борозда.

Мирная идиллия доминирует над родным небом, а день широко простирается тихий, радостный и счастливый...

Болгария г. Стара Загора, 6000
ул. "Цар Иван Шишман" №109 ап.24, Б
Иван Паскалев 19 апреля 2020