

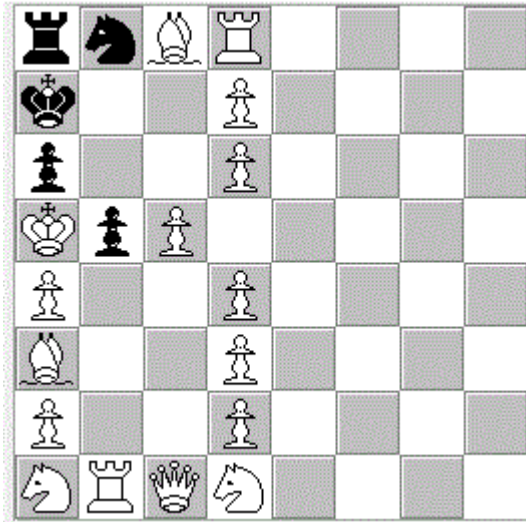
Две скахографические задачи

Две авторские скахографические задачи:

Диаграмма № 1

Иван Паскалев, 2010 г., "Уральский проблемист"

(Посвящается гроссмейстеру Веселину Топалову, чемпиону мира 2005 г.)



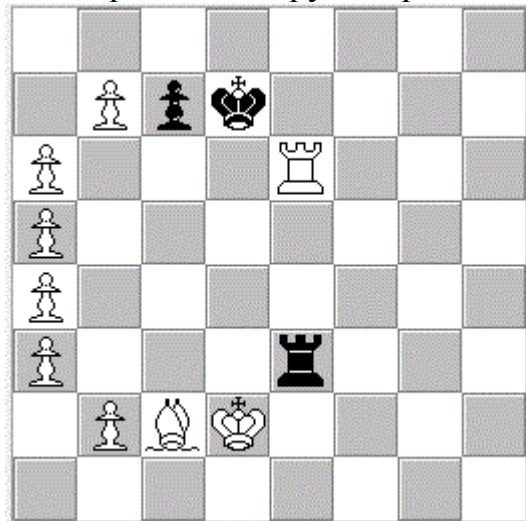
Мат в 1 ход

Нельзя 1... Sc6# - последний ход чёрных: b7-b5. Не могло быть c:b5 или b:a6, потому что белых фигур 16, т.е., не было взятия белой фигуры на b5 или a6. Следовательно, ход белых и мат в 1 ход: c:b6(взятие на проходе) e.p.#.

Диаграмма № 2

Иван Паскалев, 2010 г., "Уральский проблемист"

(Посвящается гроссмейстеру Андрею Селиванову)



Добавляется пешка и мат в 1 ход

Для такого расположения белых пешек необходимы 13 взятий. Если добавить черную пешку "e2", получается мат в 1 ход: e1Q?, но черных фигур становится на доске 4, а отсутствующих фигур - 12. Следовательно, белые пешки не могут получить подобное расположение и задача становится нелегальной. Поэтому: добавляется белая пешка на "e7" и мат в 1 ход: 1.e8Q#! Возможность шахматных фигур рисовать знаки, буквы, предметы и символы неисчерпаема.