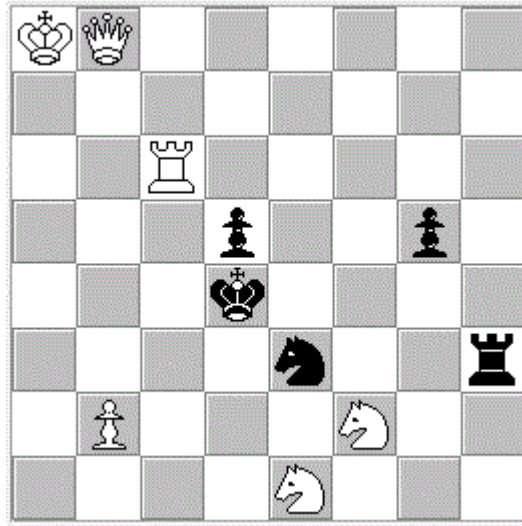


Один мередит Франка Хили

Белые фигуры так окружили черного монарха, что ему ничего другого не остаётся, кроме как сдаться самому /диаграмма/:

Диаграмма
Франк Хили, 1887 г.



Мат в 2 хода

Это можно исполнить четырьмя способами:

1...Rh1 2.Sf3#, 1...Rg3 2.Qh8#,

1...S - 2.Sc2# и 1...g4 2.Qf4#.

Все эти варианты оформляют первую фазу, которая называется "иллюзорная игра".

Вторая фаза это решение: есть ли у белых ход, чтобы сохранить эту игру?!

Оказывается, что это вполне возможно после загадочного первого ключевого хода ферзя:

1.Qh2! (Восклицательные знаки можно продолжить!)

На **1...R:h8+**, следует еще более изящный ход **2.Q:h8#.**

Итог:

когда фазы объединены, задача возникает в другом измерении.

Автор: Иван Паскалев, Болгария, 2020

Болгария г. Стара Загора, 6000

ул. "Цар Иван Шишман" №109 ап.24, Б

Иван Паскалев 10 апреля 2020