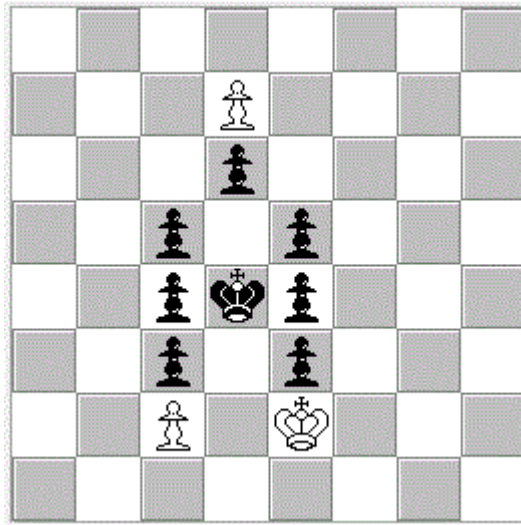


Изобразительные задачи, посвящённые
гроссмейстеру АЛАЙКОВУ

Гроссмейстер Венелин Алайков был замечательным автором и хорошим человеком. Поэтому многие шахматные композиторы уважали и любили его. Здесь рассматриваем несколько изобразительных задач, посвящённых гроссмейстеру. Сначала скромная задача автора этих строк:

Диаграмма № 1
Иван Паскалев, 2010 г.
(посвящена гм Венелину Алайкову)

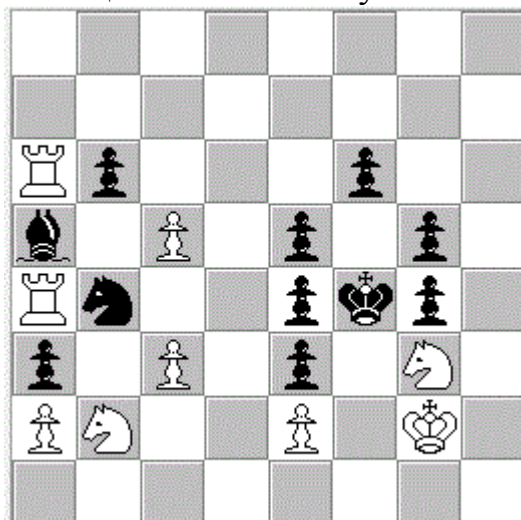


Мат в 4 хода

Решение:

1.d8Q! - zz,
1...d5 2.Ke1! e2 3.Qh4 Ke3 4.Qf2#,
1...Kd5 2.Qd7 Kd4 3.Q:d6#.

Потом Диаграмма № 2
Константин Стойчев, 2007г.
(посвящена гм Венелину Алайкову)



Мат в 2 хода

Решение:

1.R:b6? В:b6!,

1.R:b4? В:b4!,

1.Kh2? а:b2!,

1.Sc4? S - !

Решает:

1.Sd1! - zz, 1...b5 /b:c5/ 2.R:f6#, 1...Sb4 2.R:e4#, 1...f5 2.Sh5#.

Свежая и точная игра, приятное содержание для одной скахографической задачи!

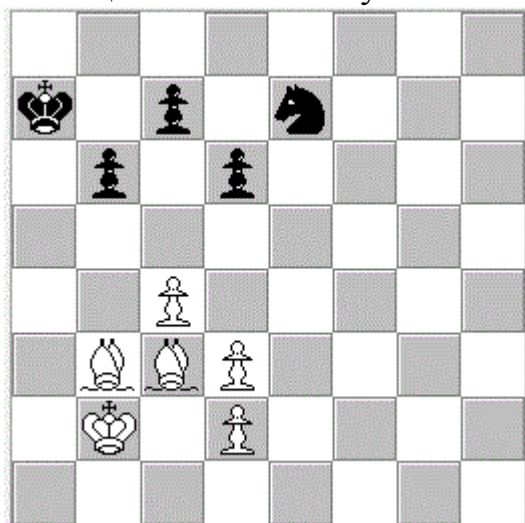
И конечную точку ставит автор Марио Велучи/диаграмма № 3/:

Диаграмма № 3

Марио Велучи, 1996 г., спец.приз

"Шахматна мисъл"

(посвящена гм Венелину Алайкову)



Коопмат в 3 хода, 2 решения
/снимается одна черная пешка/:

Решение:

1.b5 c:b5 2.Sc6 Bd5 3.Sb8 Bd4#

и снимается ч.п.с7:

1.Kb7 d4 2.Kc6 d5 3.Kc5 d4#.

В первом решении главная роль у белого слона, а в другом у белых пешек.

Всегда будем помнить Алайкова!

Автор: Иван Паскалев, Болгария, 2020

Болгария г. Стара Загора, 6000
ул. "Цар Иван Шишман" №109 ап.24, Б
Иван Паскалев

3 апреля 2020