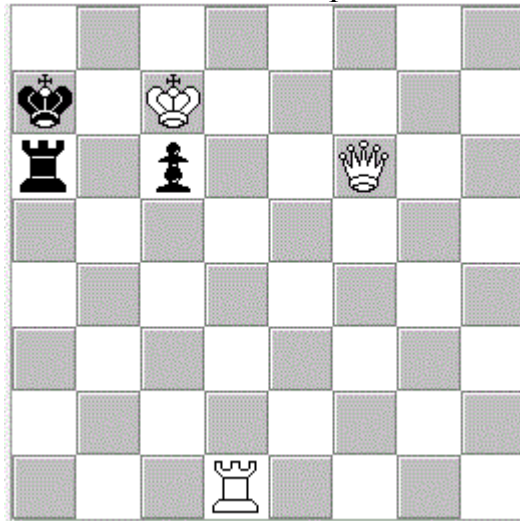


## Две миниатюры гроссмейстера Алайкова

Сначала задача гроссмейстера из начального периода его творчества -  
**Венелин Алайков, 1966 г., "Проблемиста", спец.приз**



Мат в 2 хода

Тематическая попытка:

1.Qa1? - zz,

1...R:a1 2.R:a1#,1...Ra2 2.Q:a2#,1...Ra3 2.Q:a3#,1...Ra4 2.Q:a4#,1...Ra5 2.Q:a5#,  
1...Ka8 2.Q:a6#, но опровергает: 1...c5!

Решение:

**1.Ra1! - zz,**

**1...R:a1 2.Q:a1#,1...Ra2 2.R:a2#,1...Ra3 2.R:a3#,1...Ra4 2.R:a4#,1...Ra5 2.R:a5#,  
1...Ka8 2.R:a6#.**

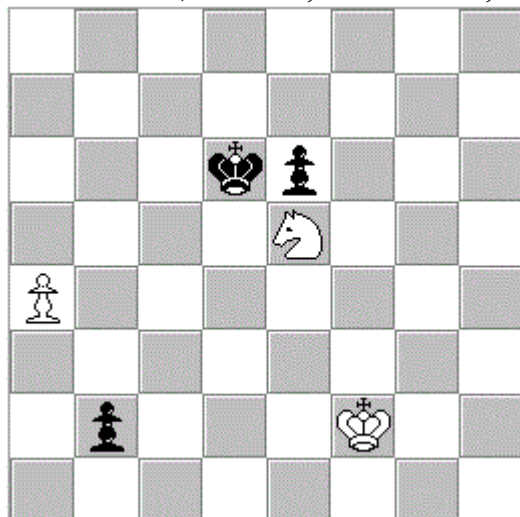
На 1...c5 следует 2.Q/R:a6#.

Эту дуаль в нетематическом варианте можно устранить перемещая ферзя на h1 (Qf6 → h1), но при этом теряется другая фаза - ложная игра.

Итак: шесть 6 перемен матов в форме миниатюры - рекордное достижение.

Дальше становится сложнее: задача из области сказочной композиции.

**Венелин Алайков, 1977 г., "Шах-эхо", Германия**



Кооппат в 5 ходов Цирце h=5 Circe  
a/ диаграмма b/ Kd6 → d4

Решение:

**a/ 1.b1Q? a5 2.Qb6 a:b6 /Qd8/ 3.Qc7 b:c? /Qd8/ 4.Ke7 c:d8S! 5.Ke8 S:e6/e7/ - пат!**  
**b/ 1.b1B! a5 2.Be4 a6 3.Bb7 a:b7 /Bc8/ 4.Kc3 b:c8R! 5.Kd2 Rc1 - пат!**

Тема : "Аллюмвандлунг", осуществлённая в форме миниатюры в очень элегантном стиле. Необходимо отметить, что в финале второго близнеца Rc1 неприкосновенна: если она будет взята черным королем, то ладья возвращается на "a1" и король будет под шахом.

Две миниатюры в лучших традициях жанра.

Автор: Иван Паскалев, Болгария, 2020

Болгария г. Стара Загора, 6000  
ул. "Цар Иван Шишман" №109 ап.24, Б  
Иван Паскалев

29 марта 2020