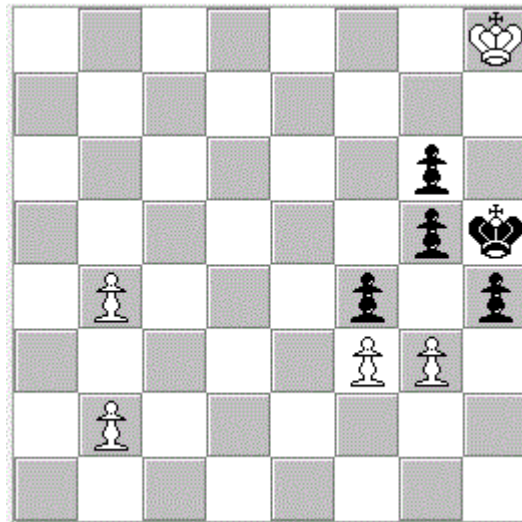


Ошеломляющее свойство

Известны крылатые слова Филидора - "пешка душа шахмат". Наверное, маэстро начал бы еще больше уважать рядовых шахматных солдат, если бы узнал еще одно любопытное их свойство - возможность пешки менять свой цвет. Свойство, которое долгое время оставалось в тени. В своем этюде болгарский композитор Михаил Михайлов разрабатывает тему, в которой в первый раз происходит взаимное превращение пешек в фигуры другого цвета. Вот его изобретение /диаграмма/:

Михаил Михайлов, 1956 г.



Выигрыш

1.g4+ Kh6 2.b5 h3 3.b6 h2 4.b7 h1B! /белый/.

Хуже 4...h1S /белый/, из-за 5.Sg3 f:g6 6.b8Q g2 7.Qf8#.

Неужели черные смогут спастись патом?!

Нет, следует любезный ответный жест - **5.b8S** /черный/.

Теперь крах неизбежен. Да, пешка хамелеон.

Но не являются ли шахматы - это миниатюрное отражение окружающего нас мира, еще одним доказательством того, что законы и возможности Вселенной безграничны?!

Автор: Иван Паскалев, Болгария, 2020

Болгария г. Стара Загора, 6000
ул. "Цар Иван Шишман" №109 ап.24, Б
Иван Паскалев

29 марта 2020