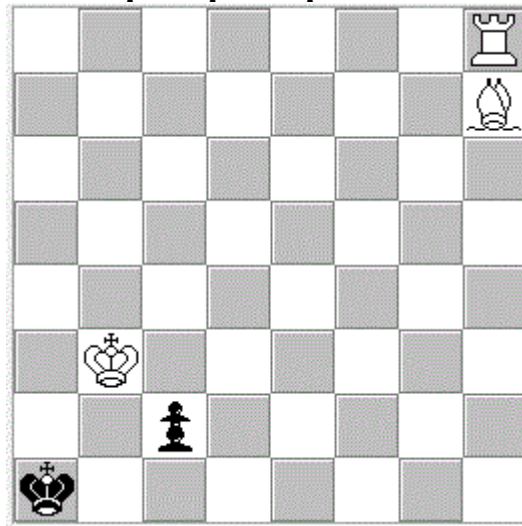


## Камикадзе

Камикадзе - условие: фигура, которая уничтожает неприятельскую фигуру, удаляется с доски вместе с ней. Это не относится к королям.

Сначала один элементарный пример /диаграмма № 1 /:

### Крикор Хайрабемян

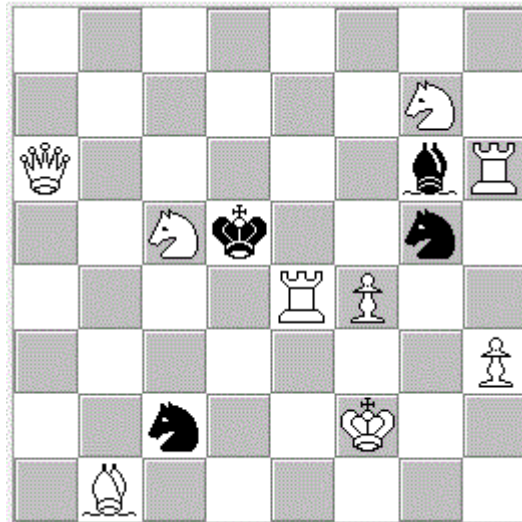


Мат в 2 хода

Камикадзе Kamikaze

**1.В:c2** /-с/ /слон устраниается с доски/ **1...Кb1** **2.Рh1#**.

А сейчас что-то более интересно и сложно /диаграмма № 2 /.



Мат в 2 хода

Камикадзе Kamikaze

Если это обыкновенная ортодоксальная двухходовка, то нет мата в 2 хода, но здесь условие "Камикадзе" и решение следующее:

**1.Sb3!** с угрозой **2.Re5#** и варианты:

**1...S:e4+/-e4/** - конь устраниается с доски **2.Qe6#**,

**1...B:e4** /-e4/ - слон устраниается с доски, **2.Qc6#**,

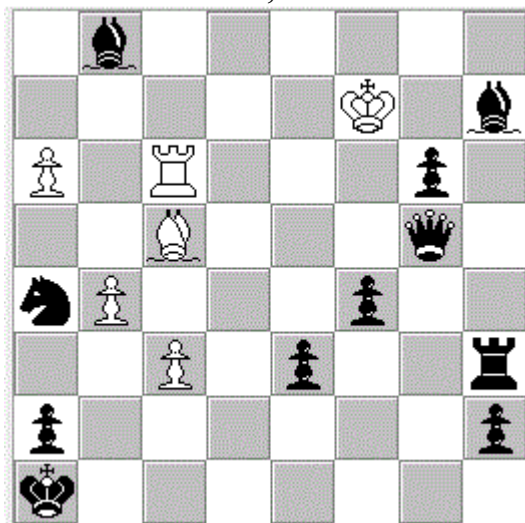
**1...K:e4** **2.Qc4#**,

**1...Sf3** (Sf7) **2.Qe6#**,

**1...S:h3+** /конь устраниается с доски/ **2.Qe6#**.

И наконец еще один пример /диаграмма № 3/.

**М.Кerhuel**, 2008 г.,  
"Phenix""Феникс", 1 почётный отзыв



h#2 2.1.1.1. Коопмат в 2 хода 2 решения  
а/ Камикадзе Kamikaze  
в/ Цирце Circe

Решение:

**1.Sb2 B:e3 /-e3/ 2.R:c3 /-c3/ Rc1#,**

**1.S:c3 /-c3/ R:g6 /-g6/ 2.Bb1 Bd4#.**

В задаче реализуется еще одно сказочное условие: Цирце:

**1.Q:c5 /Bc1/ Rc8 2.Q:c8 /Rh1/ Ba3#,**

**1.S:c5 /Bc1/ Re6 2.S:e6 /Rh1/ Bb2#.**

Красота, динамика, необычайно и бескомпромиссно.

Автор: Иван Паскалев, Болгария, 2020

Болгария г. Стара Загора, 6000  
ул. "Цар Иван Шишман" №109 ап.24, Б  
Иван Паскалев 31 января 2020