

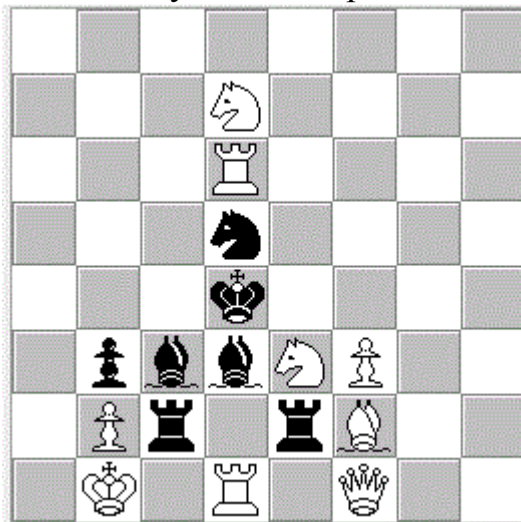
Шахматы

Шахматы-самая мудрая из всех игр на свете. Еще в древности она привлекала своими неисчерпаемыми возможностями для красивых комбинаций и смелых атак могучих властителей и их вельмож, полководцев, знатных аристократов. Кто создатель шахмат? Когда и где состоялась первая шахматная партия? Никто не может дать ответ на эти вопросы. Но мы все: шахматные композиторы, игроки классических шахмат, решатели, рядовые шахматисты, любители..., все мы очень благодарны неизвестному создателю этой прекрасной игры.

Илья Степанович Шумов пошёл дальше: создал изобразительную задачу под девизом: "Монумент изобретателю шахматной игры".

Диаграмма № 1

И.С.Шумов,1872 г., "Монумент изобретателю шахматной игры"



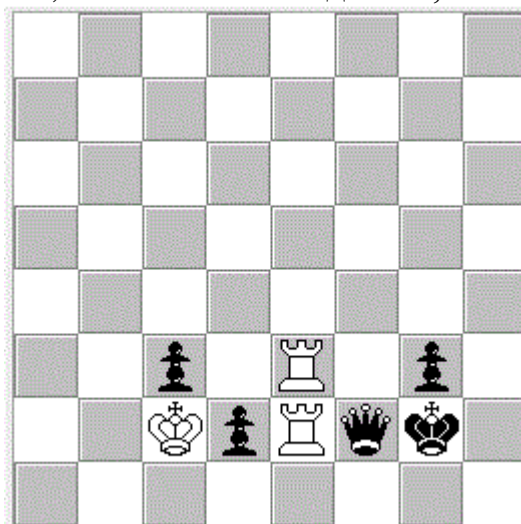
Обратный мат в 4 хода

Эта задача – кипергань (от французского- кто проигрывает, тот выигрывает) и решается так: **1.R:d3+ K:d3 2.R:d5+ Bd4 3.Se5+ Kd2 4.Qc1+ R:c1#.**

После этого посвящения, уступим дорогу и другим творениям.

На диаграмме № 2 фигуры исписывают букву "Ш"-шахматы.

В.Долгов,1983 г., "Советская Молдавия",1-2 почётный отзыв

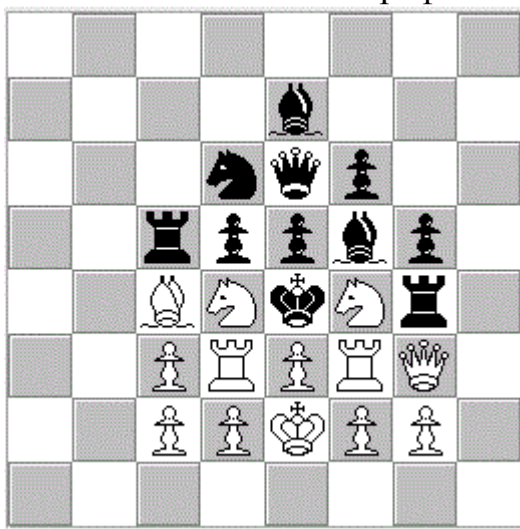


Ничья

**1.Kd1!! Kh1 2.R:c3 Qf1+ 3.K:d2 g2 4.Rh3+ Kg1 5.Ree3 Qf2+ 6.Kd1 Kf1
7.Rhf3 g1Q 8.Re1+! Kg2 9.R:f2+ Q:f2 10.Re2, ничья.**

Впечатляет отсутствие в этюде фигур-статистов, все фигуры участвуют в решении. Наша экскурсия из необъятного мира изобразительных задач подходит к своему концу. Мы рассмотрели причудливые позиции, восхищались неистощимой фантазией их авторов и каждый находил что-то для себя. Так целая армия любителей шахмат и в частности скахографических задач, получали стимул и толчок к прорыву своих творческих фантазий и энергию. Этим умным, впечатлительным рядовым шахматистам И.С.Шумов посвятил свою задачу "В тесных обстоятельствах" (Посвящается любителям скахографических задач). диаграмма № 3.

И.С.Шумов, 1867 г., "В тесных обстоятельствах"
(Посвящается любителям скахографических задач)



Мат в 4 хода

Фигуры композиции, собранные одна в другой, образуют монолит сплоченных одиномышленников, своеобразный памятник и поздравление всем любителям скахографических задач, что в сущности и послание самого автора этой композиции. Королям тесно, но в решении есть богатая и содержательная игра:

1.Sc6 Sb5 2.Rd4+ S:d4 3.e:d4+ d:c4 4.Re3#,

1...R:c6 2.Rd4+ e:d4 3.d3+ Ke5 4.Sg6#,

1...R:c4 2.Rd4+ R:d4 3.d3+ R:d3 4.c:d3#.

Этим символическим памятником, воздвигнутым Шумовым, заканчивается и наша экскурсия в чудный мир изобразительных (скахографических) задач.

Автор: Иван Паскалев, Болгария, 2020

Болгария г. Стара Загора, 6000

ул. "Цар Иван Шишман" №109

ап.24, Б Иван Паскалев

26 января 2020