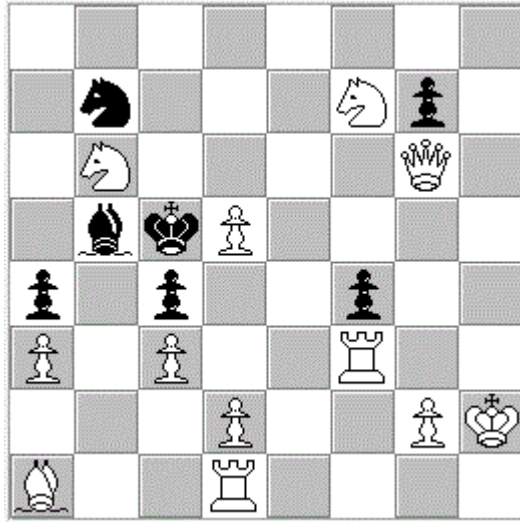


Бристольская тема

Определение: движение дальнобойной фигуры, которая освобождает дорогу для другой фигуры, движущейся в том же направлении.

Первое появление темы в знаменитой трёхходовке Франка Хили впечатляет современников.

Франк Хили, 1861 г., 1 приз, "Бристольский конкурс"



Мат в 3 хода

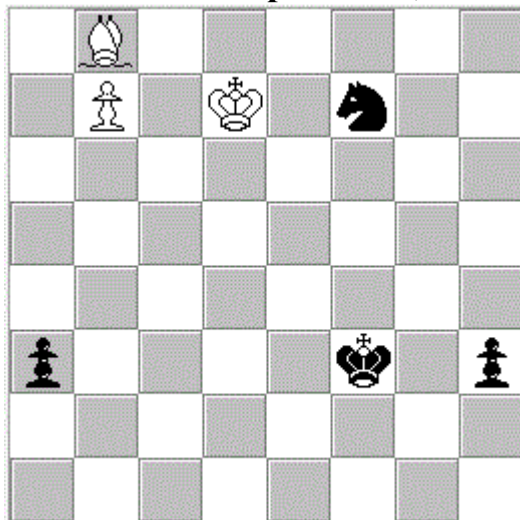
В ключевом ходе: **1.Rh1!!** /диаграмма № 1 / как будто нет логики: ладья сама исключается из игры. Далее решение раскрывает смысл вступления, но изумительная идея продолжает блистать:

1...Bd7 2.Qb1 Bb5 3.Qg1# или **2... - 3.Qb4#**.

Открытой Ф.Хили маневр носит не его имя, а наименование конкурса, в котором приняла участие. Что-то, не совсем справедливое, но для автора осталась утеха, что выиграл первую награду.

Тема находит применение и в этюдах. На диаграмме № 2 - красивое исполнение темы А.Троицким:

Диаграмма № 2 **Алексей Троицкий**, 1928 г., "64", 2 приз



Выигрыш

1.Bg3! a2 2.b8Q a1Q 3.Qf4 Ke2 4.Qe4 Kd2 5.Bf4 Kc3 6.Be5 S:e5 7.Q:e5+ - выигрыш.

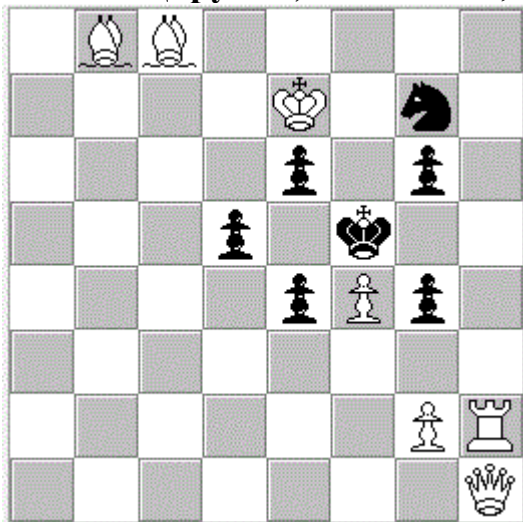
Если 3... Kg2 4.Qf2+ Kh1 5.Qh2#.

Не решает 1.Bh2?, потому что после 3... Kg2 4.Qg3 Kh1 получается ничья.

Тема "Бристоль" присутствует во многих произведениях с тихим, но немеркнущим блеском.

Следующая задача /диаграмма № 3/, показывает тему под другим углом.

Диаграмма № 3 **С.Цирулик**, 2 поч.отзыв, Одесса - 89



Мат в 2 хода

а/диаграмма б/ Rh2 - g1

Решение:

а/ **1.Rh8! g5 2.Qh7#**/тема "Бристоль"/,

дополнительная игра: 1...g3 2.Qh3#, 1...e3 2.Qb1#, 1...d4 2.Rf8#, 1...S - 2.B:e6#.

б/ **1.Ra1! e3 2.Qb1#**/тема "Бристоль"/.

Дополнительная игра: 1...g3 2.Qh3#, 1...g5 2.Qh7#, 1...d4 2.Ra5# и 1...S - 2.B:e6#.

Однородная игра в двух близнецах.

Автор: Иван Паскалев, Болгария, 2020

Болгария г. Стара Загора, 6000

ул. "Цар Иван Шишман" №109

ап.24, Б Иван Паскалев

24 января 2020