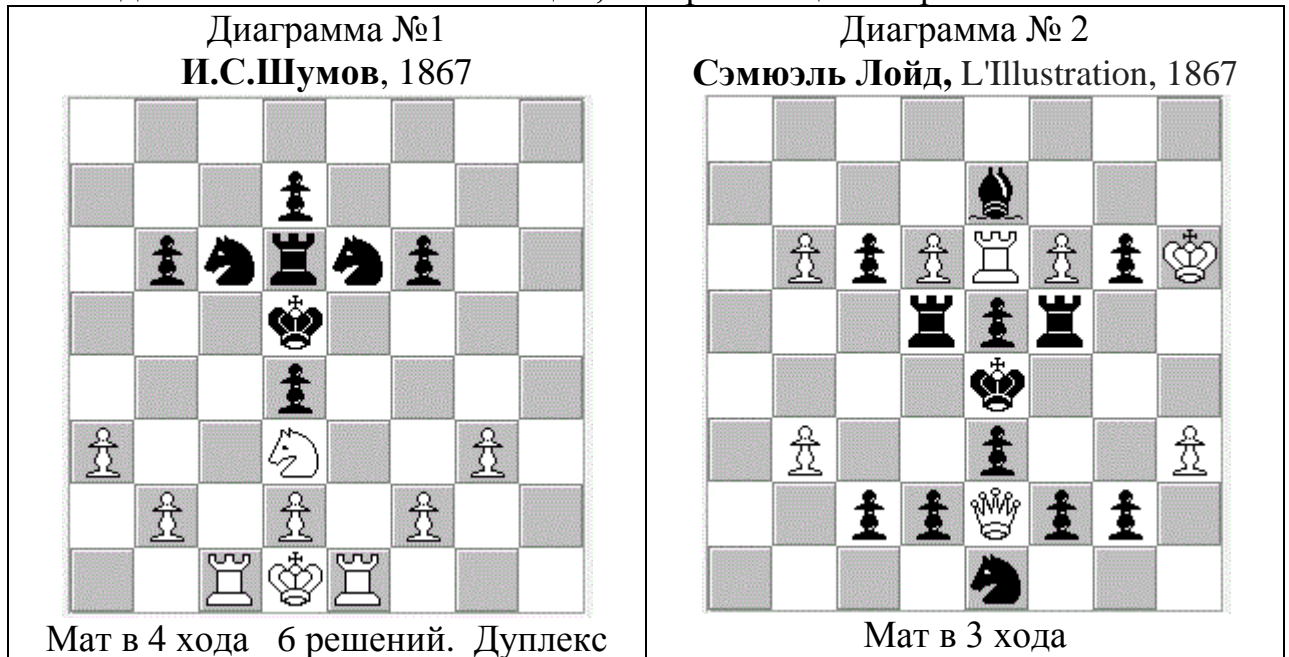


Якоря

Одни из самых больших мастеров изобразительных задач, И.С.Шумов и С.Лойд составили свои композиции, изображающие якоря.



Решения:

(диаграмма № 1):

1...b5 2.b3 f5 3.Rc5 S:c5 4.Sf4 # и
1.b3 f5 2.f3 f4 3.Re5+ S:e5 4.Sb4#.

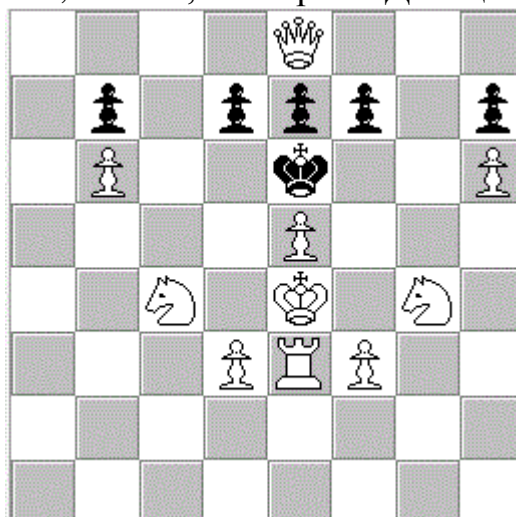
(Диаграмма № 2):

1.R:e5+! - zz,
1...Rd:e5 2.Qc4+ Kf3 3.Qg4#,
1...Rf:e5 2.Qg4+ Kd3 3.Qc4#,
1...K:e5 2.Qe3+ K:d6/K:f6/ 3.Q:e7#.

Которая композиция лучше?! Чтобы исключить риск эффекта Буриданова осла, приводим и третью композицию.

Она почти наших дней.

Диаграмма № 3
В.Самило, 1983 г., "Вечерний Донецк", 1 приз



Мат в 2 хода

В решении есть ретро-мотивы: в позиции последними играли белые:

0...d6 1.Qc8# и **0...f6 1.Qg8#**.

0...d5+ 1.e:d6 (взятие на проходе) **f6 2.Qe7#**,

1...f5+ 2.Kd4#,

0...f5+ 1.e:f6 (взятие на проходе) **d6 2.Q:e7#**,

1...d5+ 2.Kf4#.

Но тема не исчерпывается и этим. Известна и другая композиция Шумова, изображающая якорь -

Диаграмма № 4
И.С.Шумов, 1869 г.



Мат в 4 хода

1.Sb5 S:b5 2.Q:c4 Sd4 3.Qb3+ S:b3 4.c:b3 #.

Очень красивый финал.

Четыре якоря и одно очаровательное море!

Автор: Иван Паскалев, Болгария, 2020

Болгария г. Стара Загора, 6000
 ул. "Цар Иван Шишман" №109
 ап.24, Б Иван Паскалев

17 января 2020