

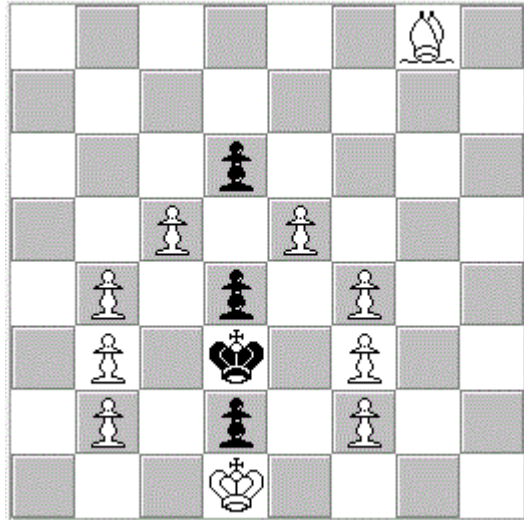
Арбалет и стрела Вильгельма Телля

Все знают легенду о Вильгельме Телле из одноименной драмы Фридриха Шиллера. Не будем здесь подробно рассказывать ее. Но автор этих строк тоже присоединяется к этой идее своей скромной шахматной задачей:

Диаграмма

Иван Паскалев, 2011 г. "Шахматная композиция"

White: Kd1,Bg8,pp.b2,b3,b4,c5,e5,f2,f3,f4/10/. Black: Kd3,pp.d2,d4,d6/4/



Обратный мат в 4 хода S#4

Здесь белые и черные фигуры изображают арбалет и стрелу Вильгельма Телля.

Решение:

1.Bd5! - zz, стрела в арбалете Вильгельма Телля.

И первая стрела попадает в яблоко:

1...d:e5 2.f5 - zz, 2...e4 3.f4 - zz, 3...e3 4.f3 e2#.

Вторая стрела приготовлена для тирана Хермена Геслера:

1...d:c5 2.b5 - zz, 2...c4 3.b4 - zz, 3...c3 4.b3 c2#.

Вильгельм Телль самый большой национальный герой Швейцарии. Всё, что известно о нем, в сущности, только одна легенда, нет ничего доказанного, но эта легенда очень популярна в мире.

Телль выскакивает из тьмы, стреляет в голову тирана и снова исчезает в лесу.

Его товарищи вдохновлённые храбростью Телля и сбрасывают рабство

Хабсбургов, чтобы стать навсегда свободными.