

## Памятник Владимиру Ленскому

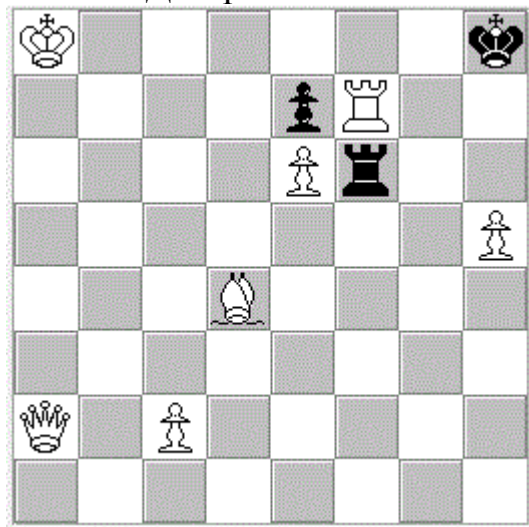
На склоне лет И.С.Шумов впервые выступил как шахматный журналист в шахматном отделе "Всемирной иллюстрации", который Шумов вел двенадцать лет - до конца своих дней. Пушкинская строфа из романа "Евгений Онегин", в которой за шахматной доской изображены Ольга и Ленский, навеяла Шумову мысль сочинить несколько партий и окончаний, иггранных якобы между ними. Он так и писал в журнале "Всемирной иллюстрации" в марте 1870 года: "Недавно мы были приятно удивлены чрезвычайно интересным открытием. Редакция получила несколько партий, иггранных 40 лет назад между лицами, изображенными в "Онегине", между Ольгой и Ленским. Партии писаны рукой Ольги".

И начались выдумки со стороны композитора, спровоцированные стихом Пушкина:

"И Ленский пешкою ладью  
Берет в рассеяньи свою".

Позже и другие авторы - шахматные композиторы, начали проявлять любопытство к недействительному ходу. Вот одна такая задача:

Диаграмма № 1



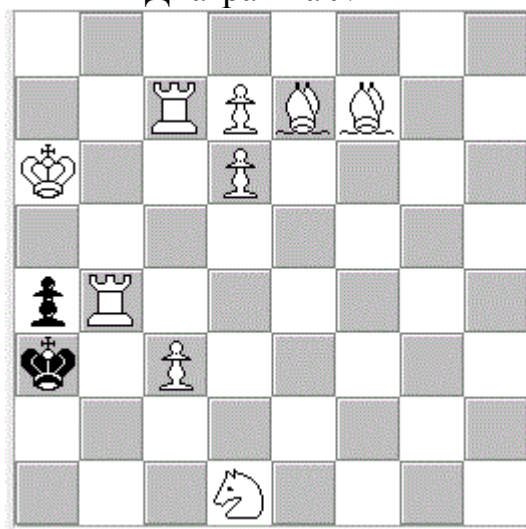
Мат в 2 хода

Дополнительное условие: Какими фигурами командует Ленский? Если белыми, они обязательно бьют 1.e:f7?!?, но 1...e6! и нет решения. Следовательно, под его командованием остаются черные фигуры и решение:

1.Qa7! e:f6?!? и 2.Rf8#.

Есть и другая задача, в которой недействительный ход, как идея, применяется 2 раза:

Диаграмма № 2

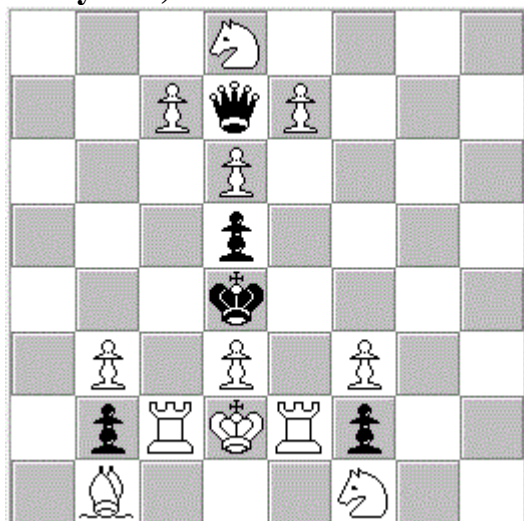


Мат в 2 хода

У белых огромное превосходство, но они достигают цели только после:  
1.с:b4?!? К:b4 2.д:c7?!? мат.

Вместе с серией партий Ленского с Ольгой, Шумов публикует скахографическую задачу, посвященную погибшему на дуэли возлюбленному:

Диаграмма № 3 **И.С.Шумов**, 1870 г. "Памятник Владимиру Ленскому"



Белые начинают и дают мат в 4 хода

1.Kd1 Q:d6 2.Se6+ Q:e6 3.R:e6 K:d3 4.Rc4#.

А конец ставит сам Пушкин: /"Евгений Онегин",гл.VII,стр.7/

*На ветви сосны преклоненной,*

*Бывало,ранний ветерок*

*Над этой урною смиренной*

*Качал таинственный венок.*

*Бывало,в поздние досуги*

*Сюда ходили две подруги,*

*И на могиле при луне,*

*Обнявшись,плакали оне.*

*Но ныне...памятник унылый*

*Забывт.К нему привычный след*

*Заглох.Венка на ветви нет,*

*Один,под ним,седой и хилый*

*Пастух по-прежнему поет*

*И обувь бедную плетет.*

Болгария г. Стара Загора, 6000 ул. "Цар Иван Шишман" №109 ап.24, Б

Иван Паскалев 25 ИЮНЯ 2020