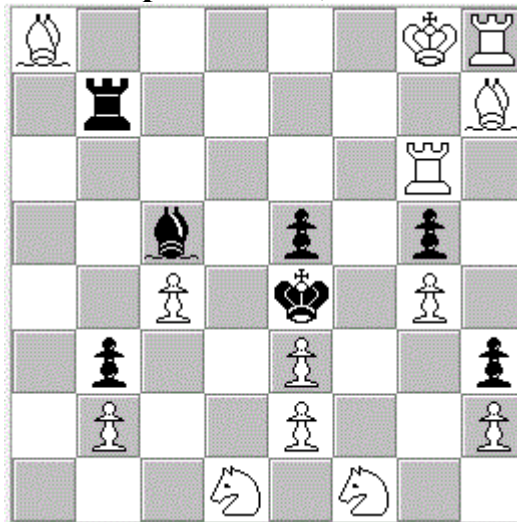


## Иван Паскалев

### Белые начинают и не матуют

Каждый шахматист, когда садится за доску, мечтает дать мат неприятельскому королю. В композиции, бывают иногда правила другие. Например, задача немецкого проблемиста Карла Фабеля /диаграмма № 1 /, в которой белые начинают и не объявляют мат.

Карл Фабель, 1952 г.



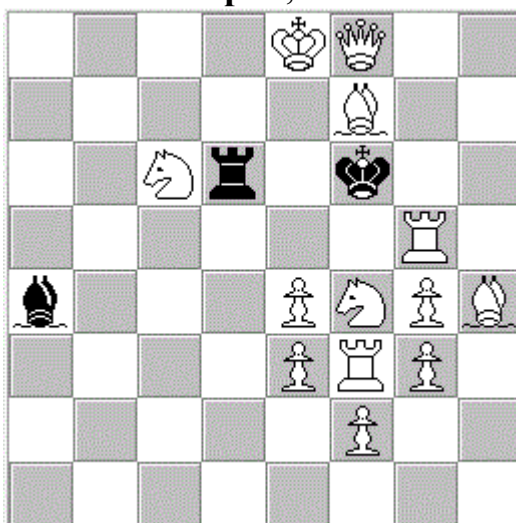
Белые начинают и не дают мата

B5KR/1r5B/6R1/2b1p1p1/2P1k1P1/1p2P2p/1P2P2P/3N1N2

При первом взгляде “все дороги ведут в Рим“ и только маленькая "индийская" тропинка в самом деле выполняет необычное условие, при этом с помощью одного-единственного хода. В открытой в 1845 году священником Генри Ловдей "Индийской теме" и которая стала уже классической, белые делают переход через критическое поле своей дальнбойной фигуры, на которое впоследствии попадает другая их фигура, чтобы "прикрыть" действие первой. В позиции видно, что слон a8 уже совершил переход через критическое поле "с6", следовательно ход 1. Rс6 осуществляет "Индийскую засаду" и развязывает одновременно черную ладью "b7". Освобождённая ладья может защитить своего короля ходом 1... R:h7 и черным уже нет мата. Необычная идея выполнена парадоксально и единственно.

То же самое условие реализовано 34 годами позже /диаграмма № 2 /.

**Р.Ритрих, 1986 г.**



Белые начинают и не дают мата  
4KQ2/5B2/2Nrk2/6R1/b3PNPB/4PRP1/5P2/8

Здесь у белых рекордное число возможных ходов /33/, но только один из них не заканчивает игры. После первого мгновения недоумения, внимательный взгляд находит решение: 1.Qg8! и нет мата.

Юмор без претензий и навязчивости.

Эти два примера ждут последователей...

Автор: Иван Паскалев, Болгария, 2019

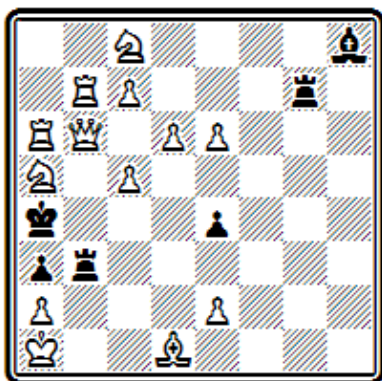
Болгария г. Стара Загора, 6000  
ул. "Цар Иван Шишман" №109  
ап.24, Б Иван Паскалев

21 декабря 2019

## ДОПОЛНЕНИЕ

Ещё 8 лет назад была попытка продлить мирную идею на несколько ходов. В задачах на кооперативный пат можно делать очень продолжительную игру. А это что-то вроде кооперативной ничьи. Здесь трудно придумать многоходовую конструкцию.

Григорий Попов,  
“Superproblem”,  
12.11.2011



1. e3 c6
2. ♖g4+ ♕d4+
3. ♖:d4 и т.д.

“кооперативная ничья”.  
Только так можно “мирно разойтись” и не дать  
мат какому-нибудь королю...

Н= 13+6

Первый ход делают чёрные.  
Получилось только 2,5 хода - 3 точных хода чёрных и 2 хода белых,  
позволяющие избежать мата.  
Можно ли сделать более продолжительную игру?!

Григорий Попов [Popovgl@yandex.ru](mailto:Popovgl@yandex.ru)

21 декабря 2019